



TAITOTALON
MITOITUSPERUSTEET
18.1.2023

SASTAMALA
sopivasti sykettä

Mitoituksen perusteet: oppilasmäärät

	7	8	9	Sylvään koulu	7	8	9	Äetsän koulu	Sylvää+Äetsä
2022 - 2023	171	155	173	499	46	56	62	164	663
2023 - 2024	158	171	155	484	52	46	56	154	638
2024 - 2025	140	158	171	469	63	52	46	161	630
2025 - 2026	148	140	158	446	53	63	52	168	614
2026 - 2027	136	148	140	424	57	53	63	173	597
2027 - 2028	144	136	148	428	51	57	53	161	589
2028 - 2029	131	144	136	411	52	51	57	160	571
2029 - 2030	118	131	144	393	46	52	51	149	542

Sylvään ja Äetsän koulujen yhdistyessä 8/2026 oppilasmäärä on **597**
Mitoitusperusteena oppilasmäärä 550-600 oppilasta

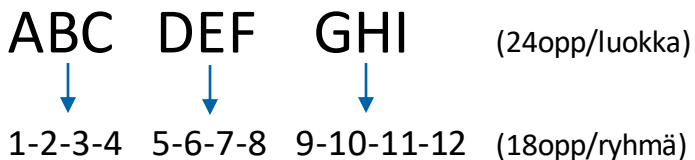
Mitoituksen perusteet: vuosiluokkien 7.-9. opetus

- Vuosiluokkien 7.-9. opetus perustuu opetussuunnitelman ja tuntijaon mukaiseen aineenopetusjärjestelmään, joka edellyttää tarvittavan määrän erikoisluokkatiloja
- Opetuksen järjestämisen kannalta kriittisimmät opetustilat ovat fysiikka-kemia, kotitalous, käsityö (tekninen ja tekstiili), musiikki, kuvataide ja liikunta koska niiden opetus vaatii oppiaineen luonteen mukaiset erikoistilat
- Riittävät opetustilat taito- ja taideaineissa mahdollistavat joustavan ja kustannustehokkaan tuntikehyksen käytön
- Mitoituksen perusteena on perusopetuksen oppilasmäärä, suunnittelussa huomioidaan kuitenkin **Sastamalan opiston ja Sastamalan musiikkiopiston tarpeet perusopetuksen tilojen mitoitukseen**
- Rakennettavien tilojen muuntojoustavuuteen on kiinnitettävä erityistä huomiota
- Oppilaiden lisääntynyt tuen tarve huomioidaan tilojen suunnittelussa ja toteutuksessa
- Monialaisten toimintojen lisääntynyt tarve huomioidaan tilojen suunnittelussa (oppilashuoltohuolto)

Kriittiset mitoitusperusteet ja tuntikehyksen käyttö 1/2

Luokista ryhmiksi 7.lk (kotitalous, käsityö) ja

Fysiikka-kemia 7.-9lk



Nelijaossa ryhmien tunnit samaan aikaan

TUNTIKERTYMÄT					
	perustunnit	valinnaiskertymä 8.-9.lk (arvio)	yhteensä		
fysiikka-kemia	100	4	104	Määrittävä tekijä: Opetustilat A-rakennuksessa	
kotitalous	42	50	92		
käsityö	36	50	86		
kuvataide	20	16	36		
musiikki	20	8	28		
liikunta	70	30	100		

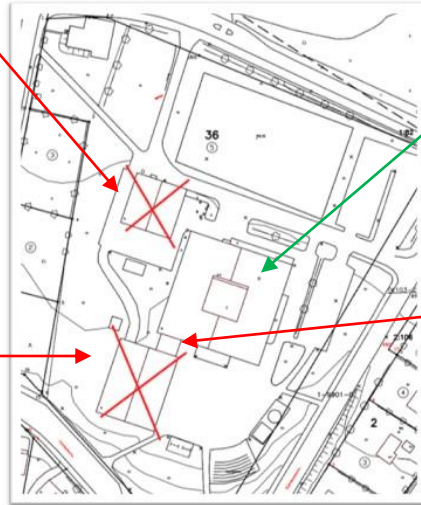
*Työjärjestyspohjassa käytettävissä tuntijaon mukaan klo 8-14 välillä 30h/opetustila/vko

** Omin kyydein kulkevien oppilaiden ryhmiä voidaan sijoittaa iltapäiviin klo 14-16 välille yht. 10h/vko

Poistuvat ja siirtyvät toiminnot A -B -C -talo

C-rakennus, poistuvat

- Käsityö (tekninen) 5 opetustilaa (puu-metalli-sähkö-konesali-pintakäsittely, varastot)
- Kotitalous 1kpl
- JOPO-luokkatila
- Terveystoiminta ja koululääkäri
- Psykologi 1kpl



B-rakennus, poistuvat

- Liikunta

A-rakennus, taitotaloon siirtyvät

- Kotitalous 2kpl
- Käsityö (tekstiili) 1kpl
- Käsityö (tekstiili)-kuvataide 1kpl

A-rakennus, poistuvat

- Erityisopetus laaja-alainen

Mitoituksen perusteet: Taitotaloon sijoitettavat toiminnot

Taitotalon käyttäjät samanaikaisesti

- Kädentaidot 4 ryhmää
- Kotitalous 4 ryhmää
- Musiikki 1 ryhmä
- Kuvaamataito 2 ryhmää
- Liikunta 4 ryhmää
- Muuntojoustettavaa opetustilaa, joka tukee toimintaa
- Erityisopetus laaja-alainen 3 opettajaa
- JOPO 1 opettaja

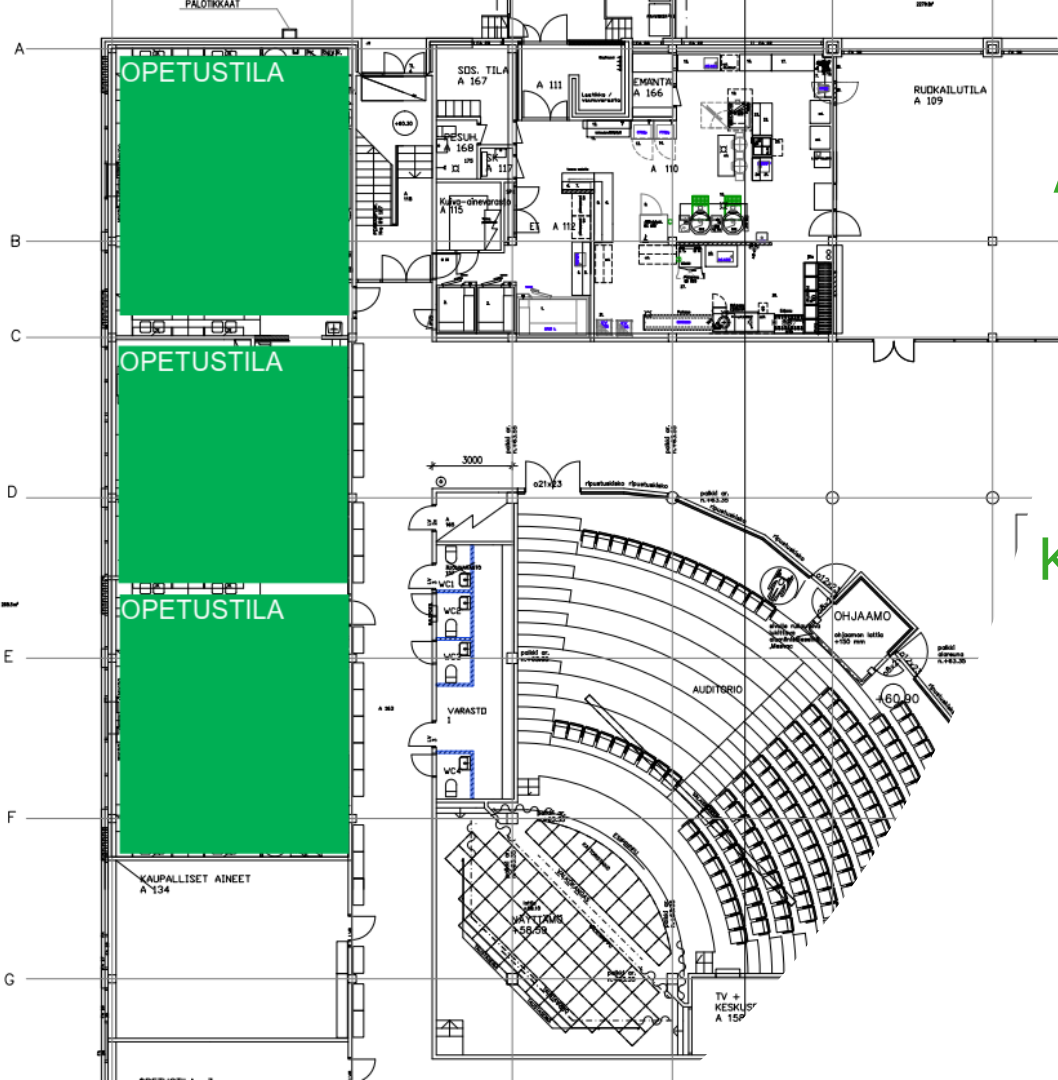
Tukitoimet (PIRHalle vuokrattavat tilat):

- Kuraattori
- Psykologi
- Terveystenhoitaja
- Koululääkäri
- Psyk. sairaanhoitaja

- Suunnittelussa huomioidaan Sastamalan Opiston ja Sastamalan musiikkiopiston opiston käyttö

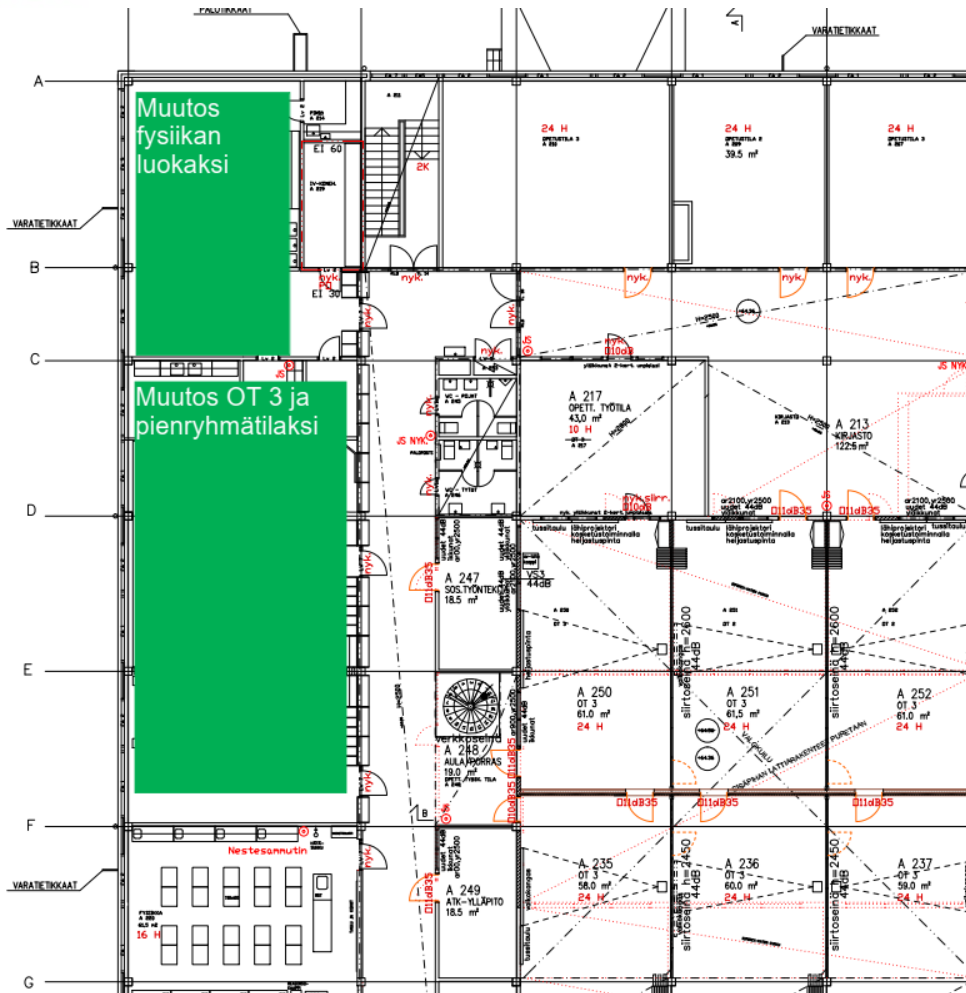
Liikunnan tarve:

- Monitoimitila (Opiston ylimääräisistä vuokratiloista luopuminen)
- Liikuntasali jaettavissa 3 osaan (lentopallokenttä poikittain)
- Kuntosali (20 hlö)
- Katsomo parvi. Voidaan hyödyntää myös juoksuratana



A-talon muutokset kesällä
2026
1 krs

Kotitalousluokkien muutos
opetustiloiksi



A-talon muutokset kesällä 2026 2 krs

Kuvaamataidon ja
tekstiilitilojen muutos
opetustiloiksi