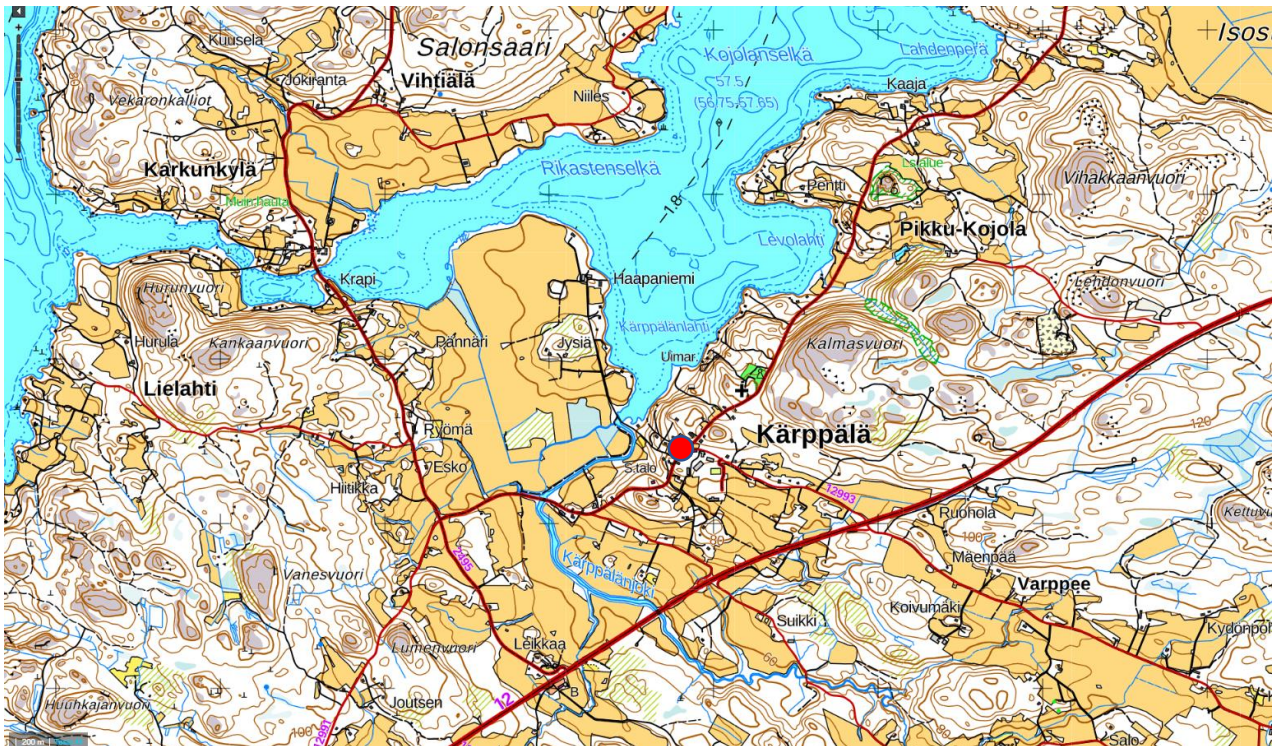
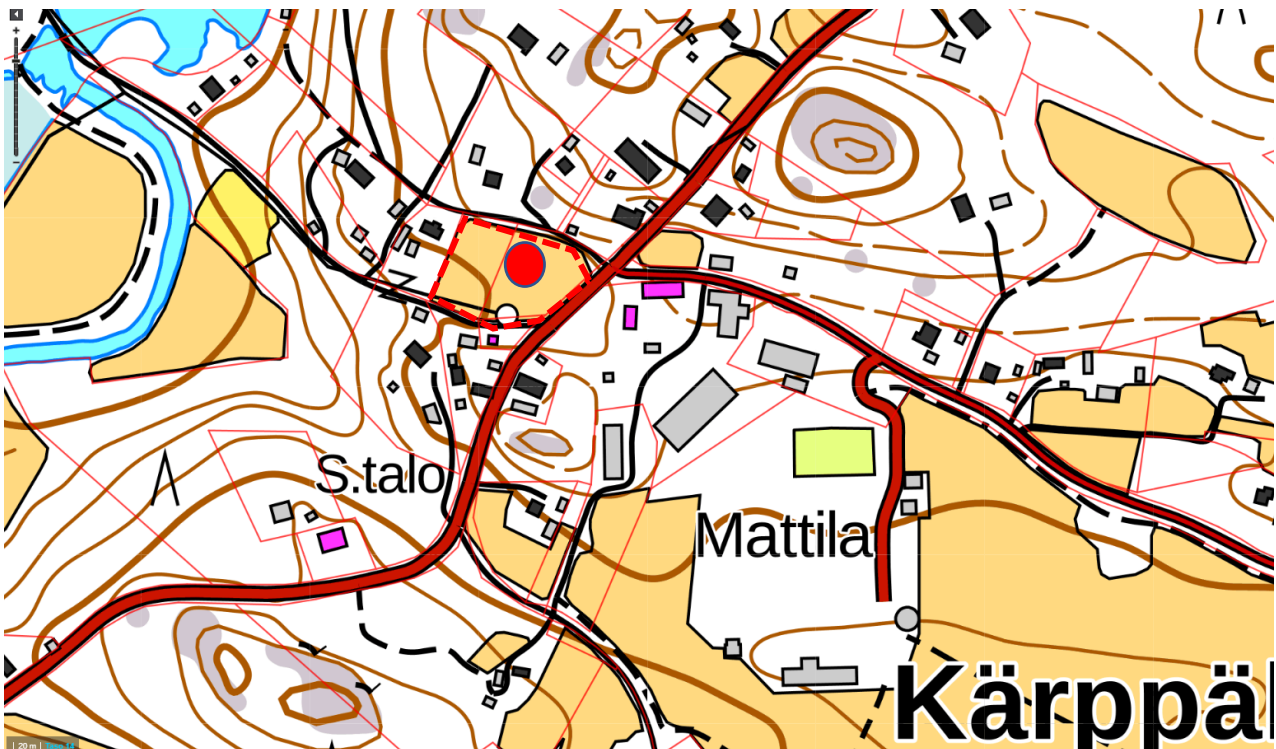


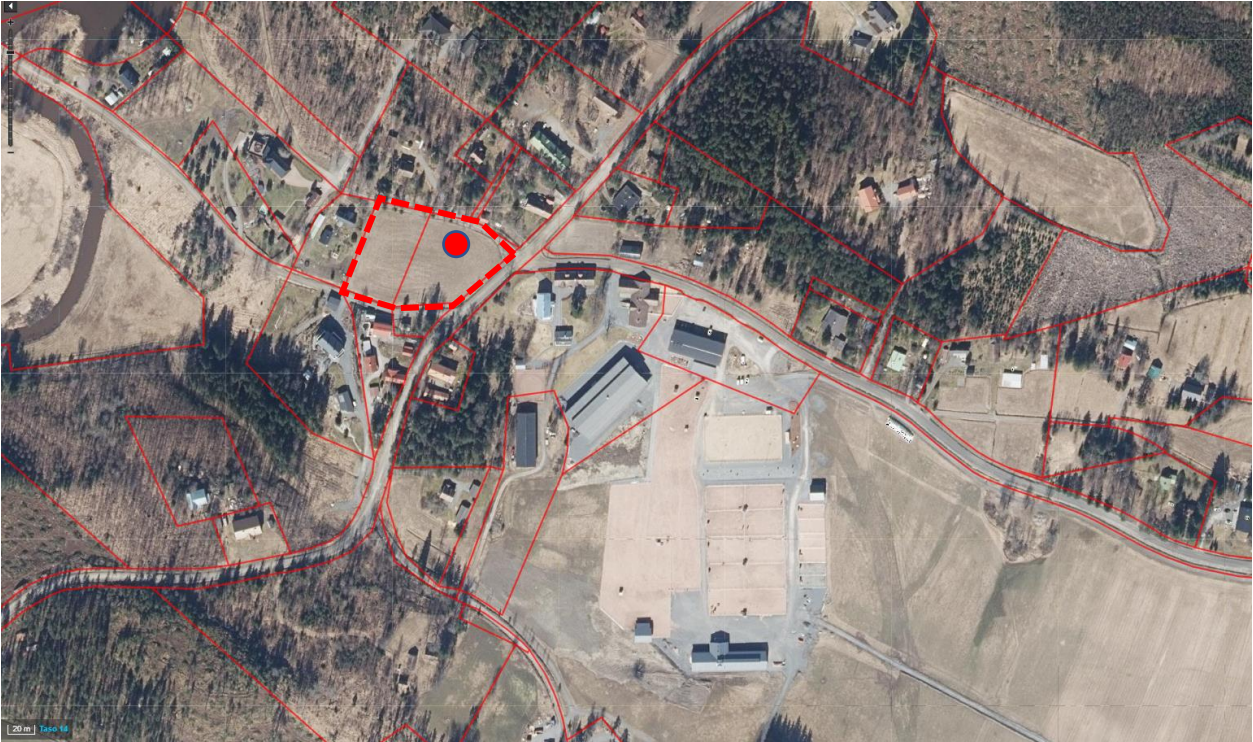
Liitekartat Vanha Kärppälä 2 /Talaskuja



Sijainti



Peruskartta kiinteistörajoilla

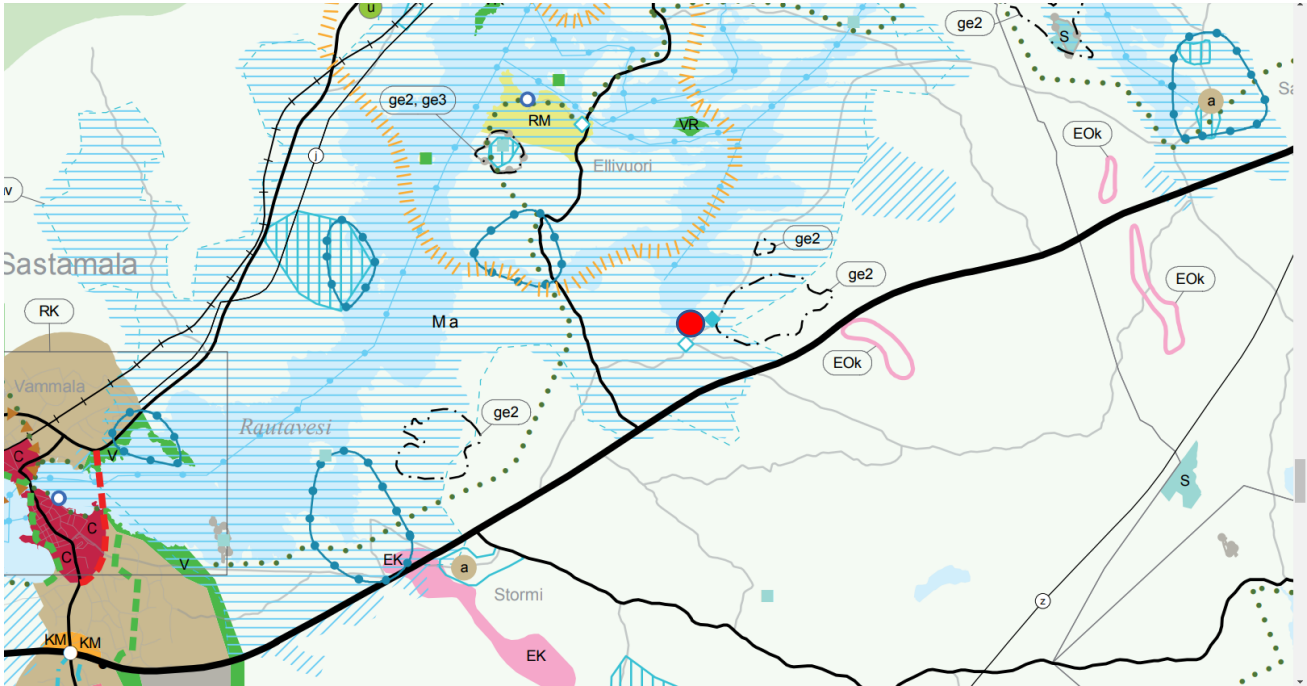


Ilmakuva

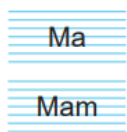


Kuvia peltoalueesta, jolle pientalojen rakentamista esitetään.





Maakuntakaavassa rakennuspaikka valtakunnallisesti arvokkaalla maisema-alueella. Rakennuspaikan länsipuolella on maakunnallisesti merkittävän rakennetun kulttuuriympäristön merkintä.



Valtakunnallisesti arvokkaaksi esitetty ja/tai maakunnallisesti arvokas maisema-alue.

Merkinnällä osoitetaan valtakunnallisiksi esitetyt, maakunnallisesti arvokkaat maisema-alueet (Ma) sekä maakunnallisesti arvokkaat maisema-alueet (Mam).

Suunnittelumääräys:

Alueen yksityiskohtaisemmassa suunnittelussa, rakentamisessa ja käytössä on varmistettava, että valtakunnallisesti ja maakunnallisesti merkittävät kulttuuriympäristöjen ja luonnonperinnön arvot säilyvät. Avointen maisematilojen säilymiseen ja uusien rakennuspaikkojen sijaintiin on kiinnitettävä erityistä huomiota.

Maisema-alueiden kanssa päällekkäiset maakunnallisesti arvokkaat kulttuurimaisemat on esitetty kaavaselostuksen liitekartalla "Kulttuurimaisemat".



Maakunnallisesti merkittävä rakennettu kulttuuriympäristö.

Merkinnöllä osoitetaan maakunnallisesti merkittävät rakennetun kulttuuriympäristön alueet.

Kohdemerkinnällä osoitetaan sellaiset alueet, joiden osoittamiseen ei maakuntakaavan mittakaavan vuoksi ole tarkoituksenmukaista käyttää aluevarausmerkintää. RK-merkinnällä osoitetaan karttateknisistä syistä erillisillä kartoilla esitetyt arvokkaat rakennetut kulttuuriympäristöt.

Suunnittelumääräys:

Alueen yksityiskohtaisemmassa suunnittelussa, rakentamisessa ja käytössä tulee turvata ja edistää alueen kaupunkikuvan ja rakennusperinnön arvojen säilymistä ja edelleen kehittämistä. Uusi rakentaminen on sopeutettava alueen kulttuuriympäristön ominaispiirteisiin ja ajalliseen kerroksellisuuteen.



Asemapiirros