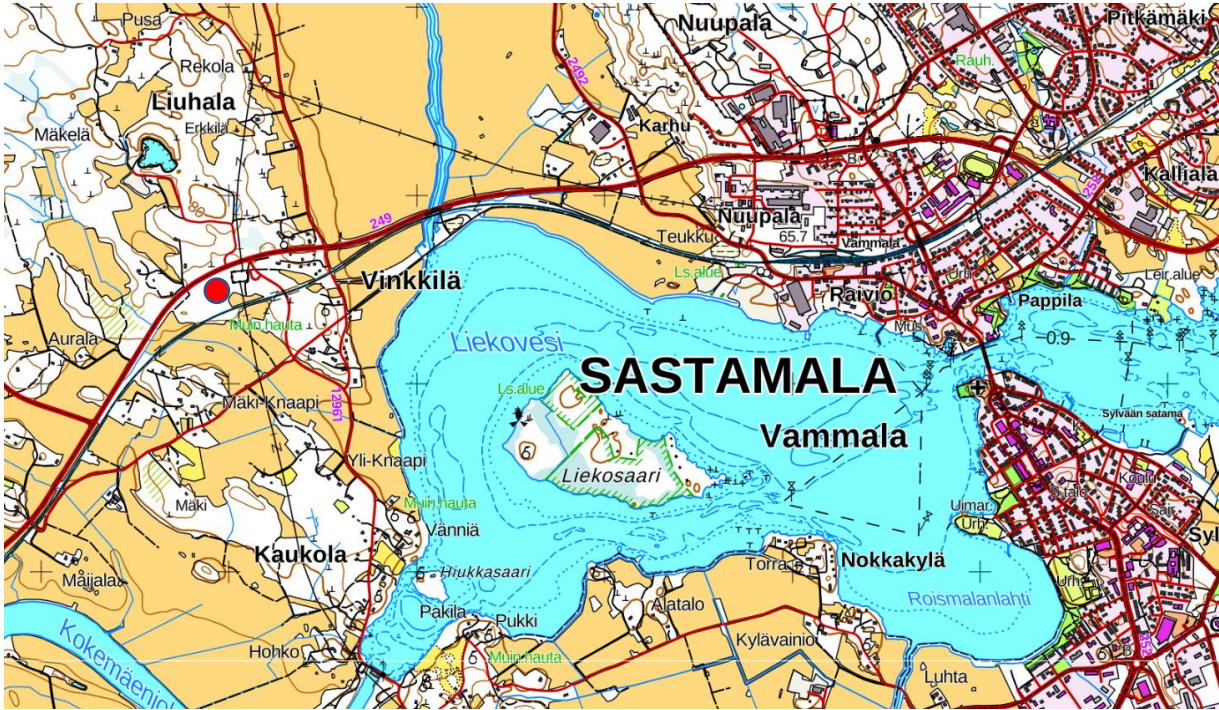
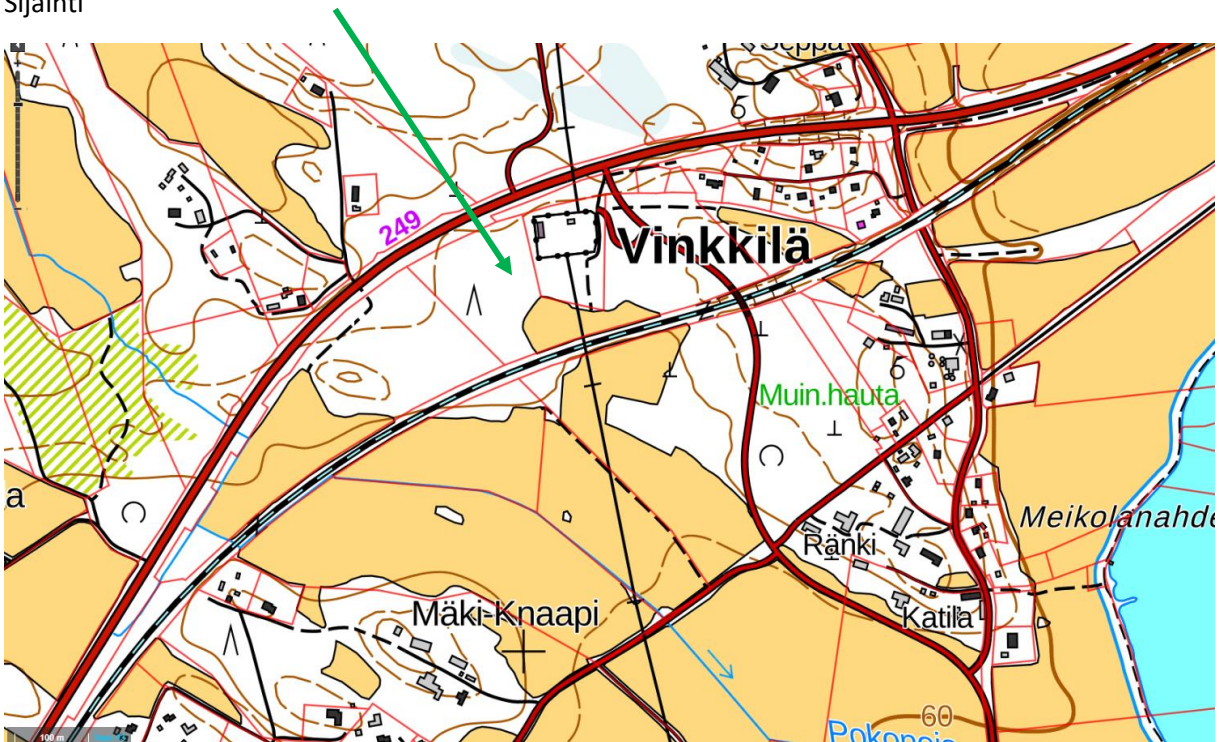


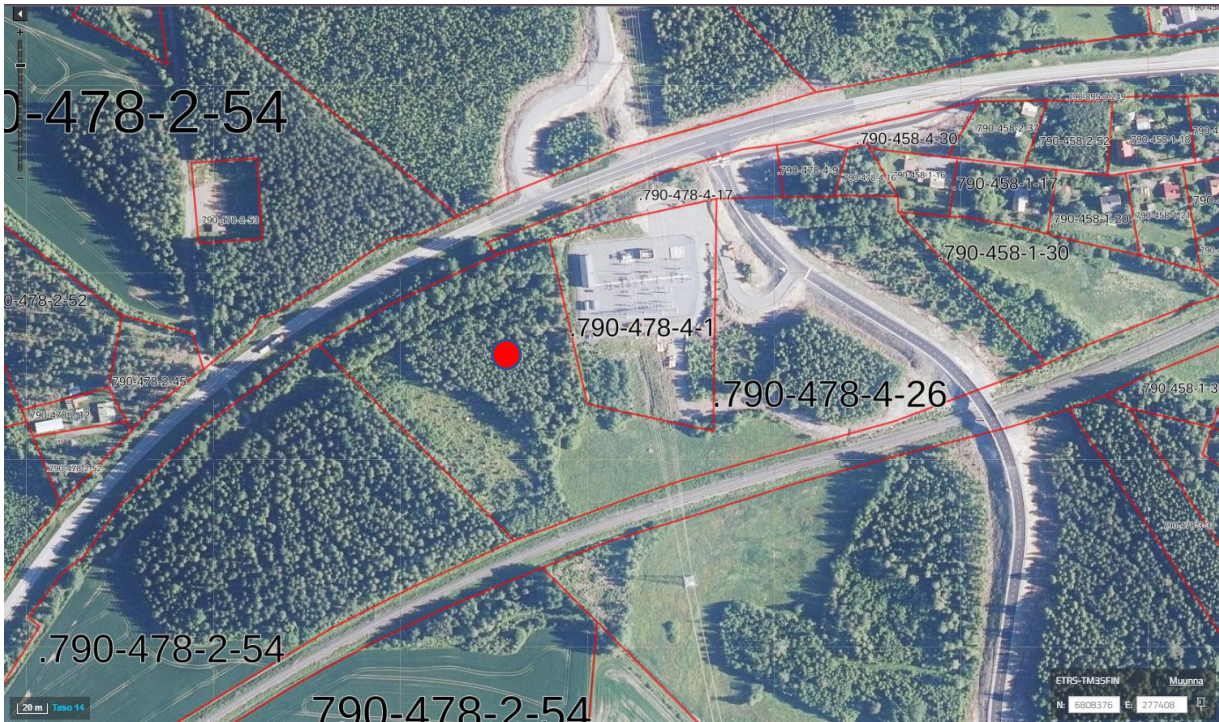
Suunnittelutarveratkaisu Kaukolantie energiavarasto



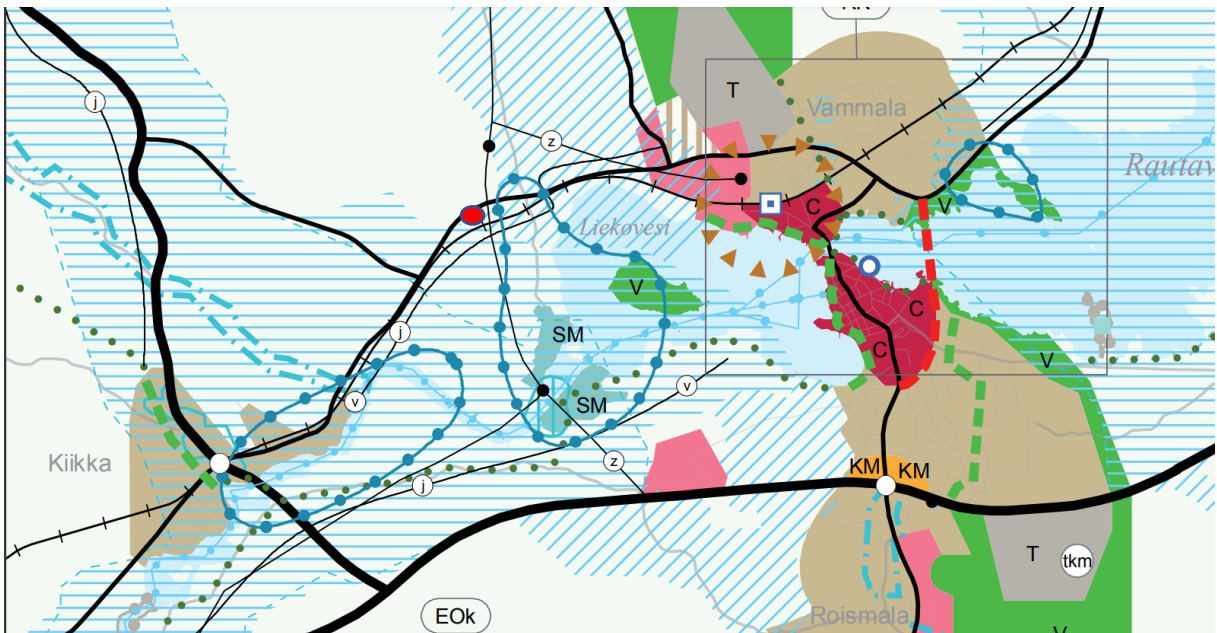
Sijainti



Peruskartta kiinteistörajoilla



Ilmakuva



Pirkanmaan maakuntakaavassa rakennuspaikka on maaseutualueutta. Rakennuspaikalle ei ole osoitettu aluevarauksia.

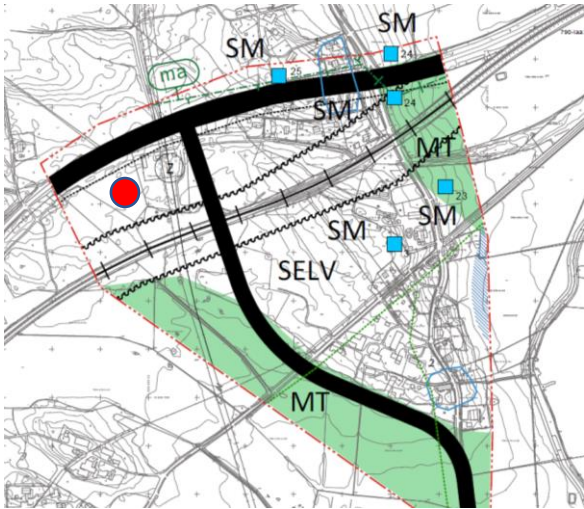


Maaseutualue.

Merkinnällä osoitetaan alueet, jotka on ensisijaisesti tarkoitettu maa- ja metsätalouden ja niitä tukevien elinkeinojen käyttöön.

Suunnittelumääräys:

Yksityiskohtaisemmassa suunnittelussa voidaan alueelle osoittaa vaikutuksiltaan paikallisesti merkittävää maankäyttöä.



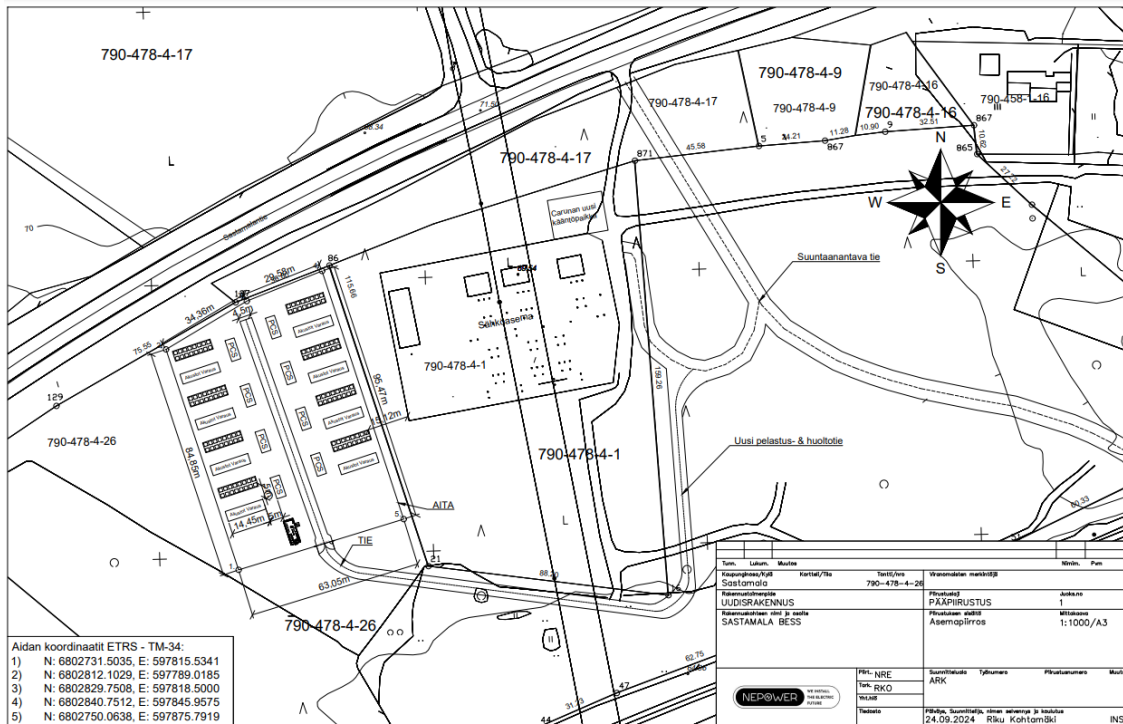
SELV

Selvitysalue

Merkinnällä osoitettuihin alueisiin on lisäselvitystarvetta. Alueella on kylämäistä ja maaseutumaista rakentamista.

Kyläalueiden ja maa- ja metsätalousalueiden rajat eivät ole selkeitä. Alueisiin kohdistuu rakentamispainetta, mutta maankäyttösäätö ei ole tavoitteiden selkiyttämättömyyden vuoksi tässä yhteydessä ratkaistavissa. Alueet saattavat sisältää herkkiä maisema-, luonto-, kulttuurimäntö- ja arkeologisia kohteita. Alueiden käyttö ratkaistaan rakennosyleiskaavaa tarkemmin yleiskaavoituksen jaoh asema- ja vuoksu- yhteydessä.

Kaukolan osayleiskaavan muutoksessa rakennuspaikka on osoitettu selvitysalueeksi



Aidan koordinaatit ETRS - TM-34:
 1) N: 6802731.5035, E: 597815.5341
 2) N: 6802812.1029, E: 597789.0185
 3) N: 6802829.7508, E: 597819.5000
 4) N: 6802840.7512, E: 597845.9875
 5) N: 6802750.0638, E: 597875.7919

Työ:	Luku:	Muoto:	Tuotteen nimi:	WMS-tilin nimi:	WMS-tilin PIN:
Asennuspaikka	Sastamola	Kartta/tila	790-478-4-26		
Rakennusluokka	LUODIRAKENNUS	Rakennus	PÄÄPIIRUSTUS	Julkaisu	1
Rakennuspaikan nimi ja osoite	SASTAMALA BESS	Rakennuspaikan nimi	Asemapiirros	WMS-tilin nimi	1:1000/A3
Projektor	NRE	Projektor	ARK	Yhteinen	Pikatuotteen nimi
Projektor	RKO	Projektor			
Projektor		Projektor			
Tuotteen nimi	Pääpiirros, suunnitelmia, oheen ohjeita ja kutsua				INS
Tuotteen nimi	24.09.2024				Riku Kähkönen

Asemapiirros