

KIIKOINEN 3 KIINTEISTÖT 790-524-3-8 790-524-3-25 790-524-8-0	HANKEALUEEN PINTA-ALA HA 20,07 14,65 6,97
--	---

HANKEALUEEN ALA YHT: 41,69 HA  
AURINKOPANEELIKENTÄN ALA: 35,53 HA

**RAKENNUSOIKEUSLASKELMA**  
RAKENNETTAVA:  
MUUNTAJA (15m2) 6 KPL = 90m2  
  
PURETTAVA RAKENNUS (ARVIO 80m2) 1 KPL  
PURETTAVA RAKENNUS (ARVIO 45m2) 1 KPL  
= 125m2

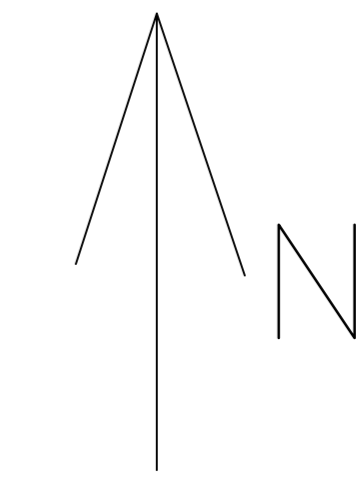
EI RAKENNETTUJA TAI SIIRRETTÄVIÄ RAKENNUKSIA  
HANKEALUEELLA.

ALUEET AIDATAAN RAJOJA PITKIN YMPÄRI.

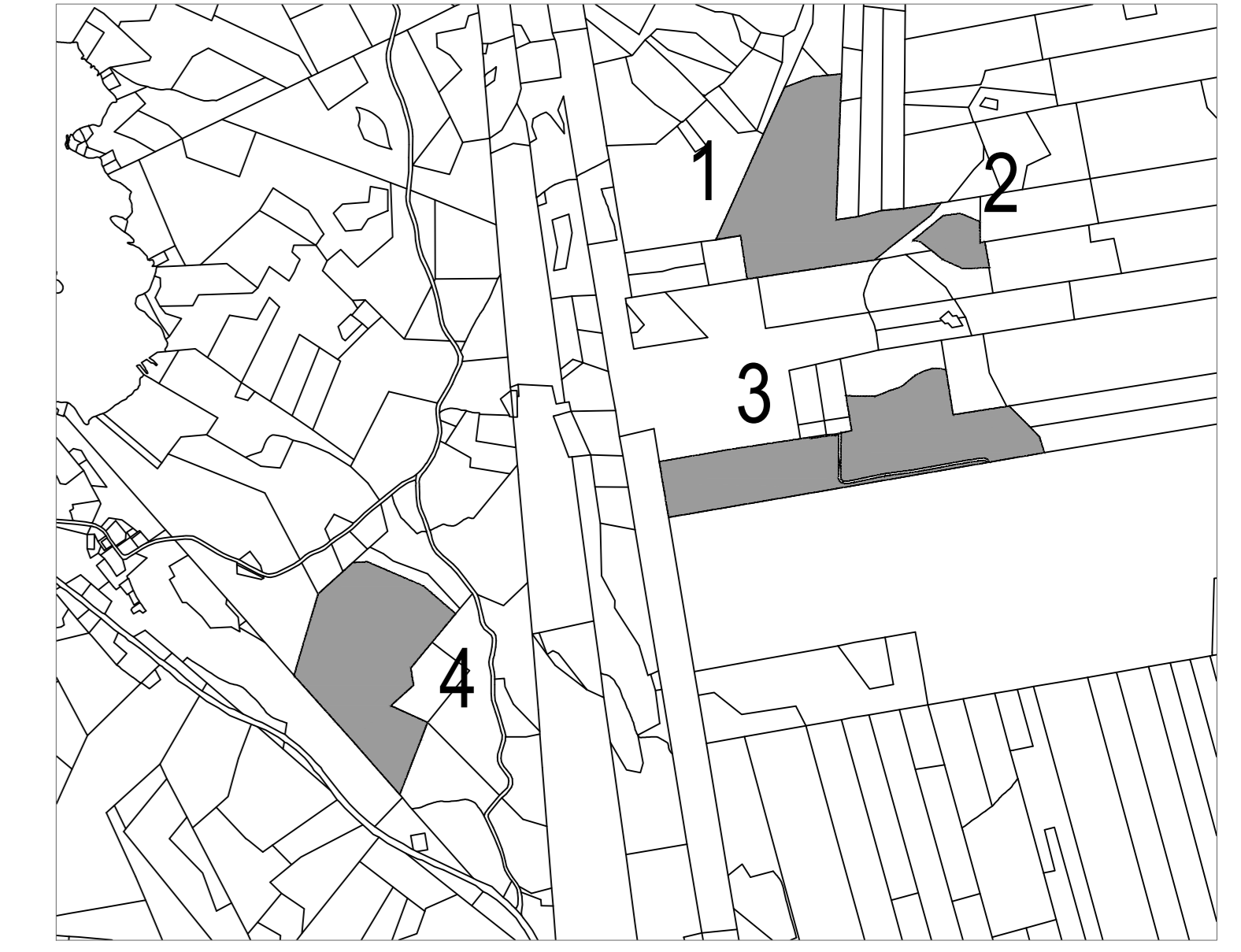
HANKEALUEEN REUNALLE RAKENNETAAN SUOJAVYÖHYKE, JOHON  
SUIJOTETAAN PELASTUSTIE. PANEELIEN ETÄISYYS KIINTEISTÖN  
RAJASTA TAI HANKEALUEEN RAJASTA VÄHINTÄÄN 8000mm.

HANKEALUEELLA OLEVA PUUSTO POISTETAAN JA MAA-ALA  
TASATAAN TARVITTAESSA AURINKOSÄHKÖN TUOTANTOALUEEN  
RAKENTAMISEKSI. TASAUS- JA HULEVESISUUNNITELMÄT LAADITAAN  
ENNEN RAKENTAMISTA JA TASAUSPERIAATTEENA ON  
MAHDOLLISIMMAN VÄHÄINEN MAASTON MUOKKAUS.

PANEELITOIMITTAJAN VARMISTUTTUA LAADITAAN YKSITYISKOHTAINEN  
RAKENNUSSUUNNITELMA, JOSSA TARKENNETAAN AURINKOVOIMALAN  
LAYOUT SEKÄ PELASTUSTEIDEN RISTEYMÄT JA NIIDEN MITOITUS.



- HANKEALUEEN RAJA
- NYKYINEN TIE
- UUSI HUOLTOTIE



HANKEALUEET, 1:25000



A	PÄIVITETTY HANKEALUE JA AURINKOPANEELIKENTÄT	04.12.2024	She
TUNNUS	LUKUM. MUUTOS	PÄIVÄYS	Piirt. HYV.

K.osa/kuja	Korttel/Tie	Tontti/Rm.o	Viranomaisen arkkitehtimerkintä varten
Rakennusluokitus		ARK	Pääpiirustus
Rakennuskohteen nimi ja osoite	ALIGHT MARJATTA OY AURINKOVOIMALAT	KIIKOINEN 3 ASEMAPIIRUSTUS	Mittakaavat 1:2000
WSP	Työ n:o	Piir. n:o	Rev.
	320393	ARK 1002	A
	06.09.2024	Arkkitehti, Dr	

