



SASTAMALAN KEIKYÄN RISTEYSALUEEN LUONTOSELVITYS



Aallokas Oy
2024
www.aallokas.fi

1. Menetelmät

Kantatie 12 ja Äetsäntien risteyksessä sijaitsevalle noin 16 hehtaarin alueelle (kuva 1) tehtiin asemakaavatasoinen luontoselvitys kolmella maastokäynnillä. Tarkoituksena oli löytää luontokohteet, joilla voi olla merkitystä alueen suunnittelun kannalta. Tällaisia ovat luonnonsuojelu-, metsä- ja vesilain mukaan säästettävät kohteet, lajistollisesti arvokkaat kohteet sekä muut tärkeät elinympäristöt. Lajistosta kartoitettiin erityisesti linnusto ja liito-oravan mahdollinen esiintyminen. Suunnitteluun vaikuttavat lajihavainnot liittyvät luultavimmin näihin lajeihin. Myös mm. kasvillisuutta ja päiväperhosia havainnoitiin.

Maastotyöt tekivät Matti Aalto (FM ympäristötieteet, DI), Tuomas Kirjavainen (LuK maantieteet) ja Adalmiina Helttula (LuK ympäristötieteet). Raportin kirjoittivat Matti Aalto ja Adalmiina Helttula. Laji.fi -portaalissa ei ollut huomionarvoisia havaintoja alueelta.

Taulukko 1. Kartoituskäynnit.

Päivä	Kello	Pääkohteet	Selvittäjä
7.5.2024	5:32-6:18	Elinympäristöt, linnut, liito-orava	Matti Aalto, Adalmiina Helttula
30.5.2024	6:35-7:10	Linnut	Tuomas Kirjavainen
19.6.2024	10:45-11:15	Kasvit, päiväperhoset	Matti Aalto, Adalmiina Helttula

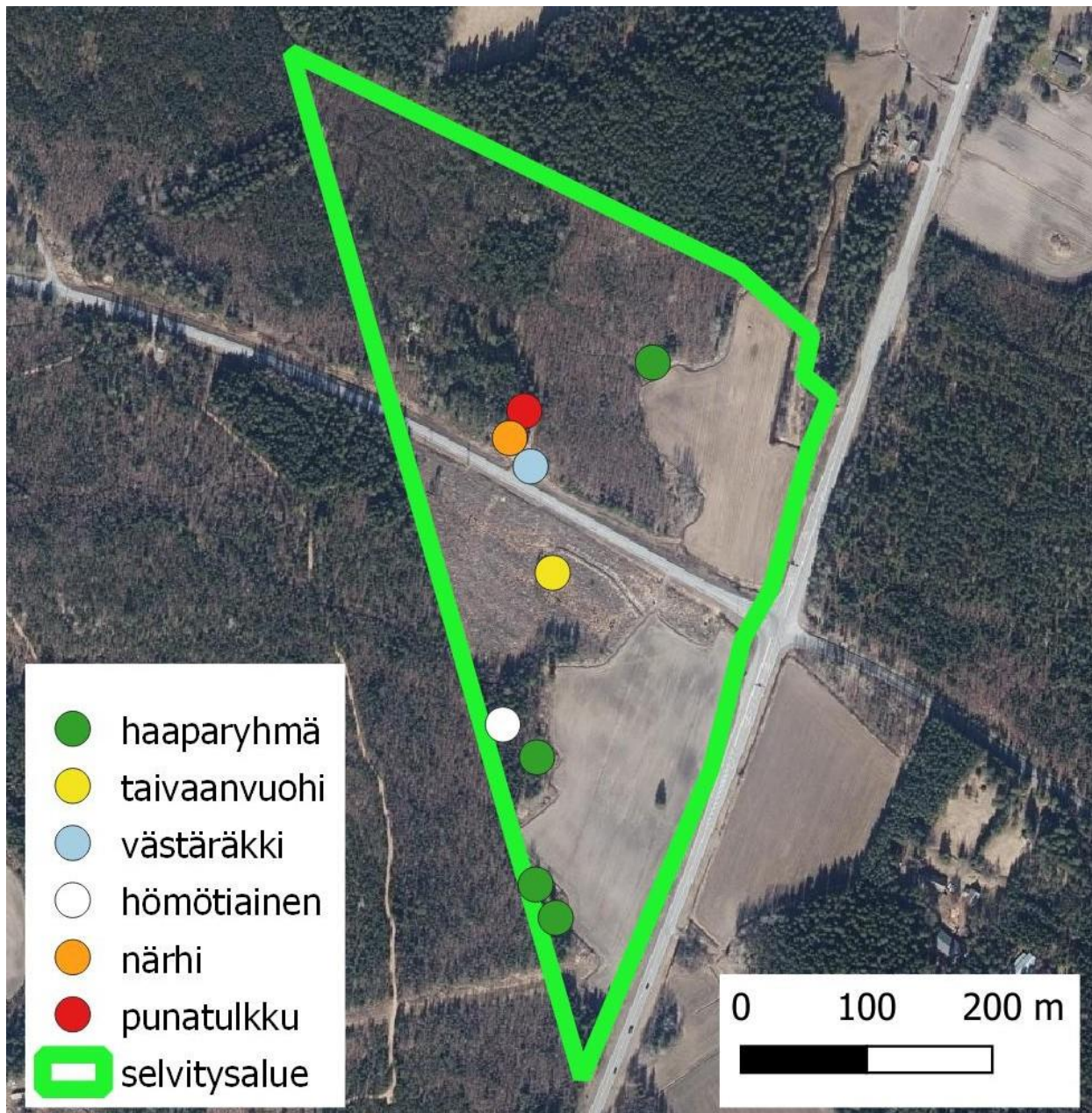
2. Luontoarvot

Alue on talousmetsää ja viljelykäytössä olevaa peltoa, joilla ei ole merkittäviä luontokohteita. Metsät ovat taimikkoa sekä nuoria koivu-, mänty- ja kuusimetsiä, pääosin mustikkatyyppin kangasmaalla. Merkittävimmät puustoon liittyvät luontoarvot ovat peltojen laidoilla sijaitsevat haaparyhmät (kuva 1), joiden suurimmat haavat alkavat pian olla järeitä.

Uhanalaisesta ja silmälläpidettävästä lintulajistosta alueella havaittiin pesimäaikaan hömötiainen (EN, erittäin uhanalainen), taivaanvuohi (NT, silmälläpidettävä), västäräkki (NT), närhi (NT) ja punatulkku (NT) (kuva 1). Alueella on sopivaa pesimäympäristöä näille lajeille, mutta on myös mahdollista, että ne pesivät alueen ulkopuolella. Hömötiaiselle selvästi soveltuvin alueella oleva elinympäristö on aivan havaintopisteen lähistö. Muille mainituille lajeille sopivinta pesimäpaikkaa alueella on vaikeampi arvioida.

Merkkejä liito-oravasta ei havaittu. Liito-orava tai lepakot voisivat käyttää aluetta lähinnä läpikulkuun ja ruokailuun, mutta lisääntymis- tai levähdyspaikoiksi alueen elinympäristöt sopivat hyvin heikosti. Myöskään viitasammakolle tai luontodirektiivin IV-liitteen sudenkorennoille sopivaa elinympäristöä ei alueella ole. Muistakaan lajiryhmistä ei havaittu huomionarvoisia lajeja.

Vaikka alueella ei ole kaavoitukseen vaikuttavia luontoarvoja, kannattaa haaparyhmät ja hömötiaisen esiintymispaikka mahdollisuuksien mukaan huomioida alueen suunnittelussa.



Kuva 1. Haaparyhmien sekä uhanalaisten ja silmälläpidettävien lintujen sijainnit kartalla. (ilmakuva: Maanmittauslaitos)

LIITE 1. Havaittu pesimälinnusto.

Hernekerttu
Hömötiainen
Käpytikka
Keltasirkku
Laulurastas
Lehtokerttu
Metsäkirvinen
Mustarastas
Naakka
Närhi
Pajulintu
Peippo
Punakylkirastas
Punarinta
Punatulkku
Sepelkyyhky
Taivaanvuohi
Talitiainen
Tiltalti
Västäräkki
Vihervarpunen