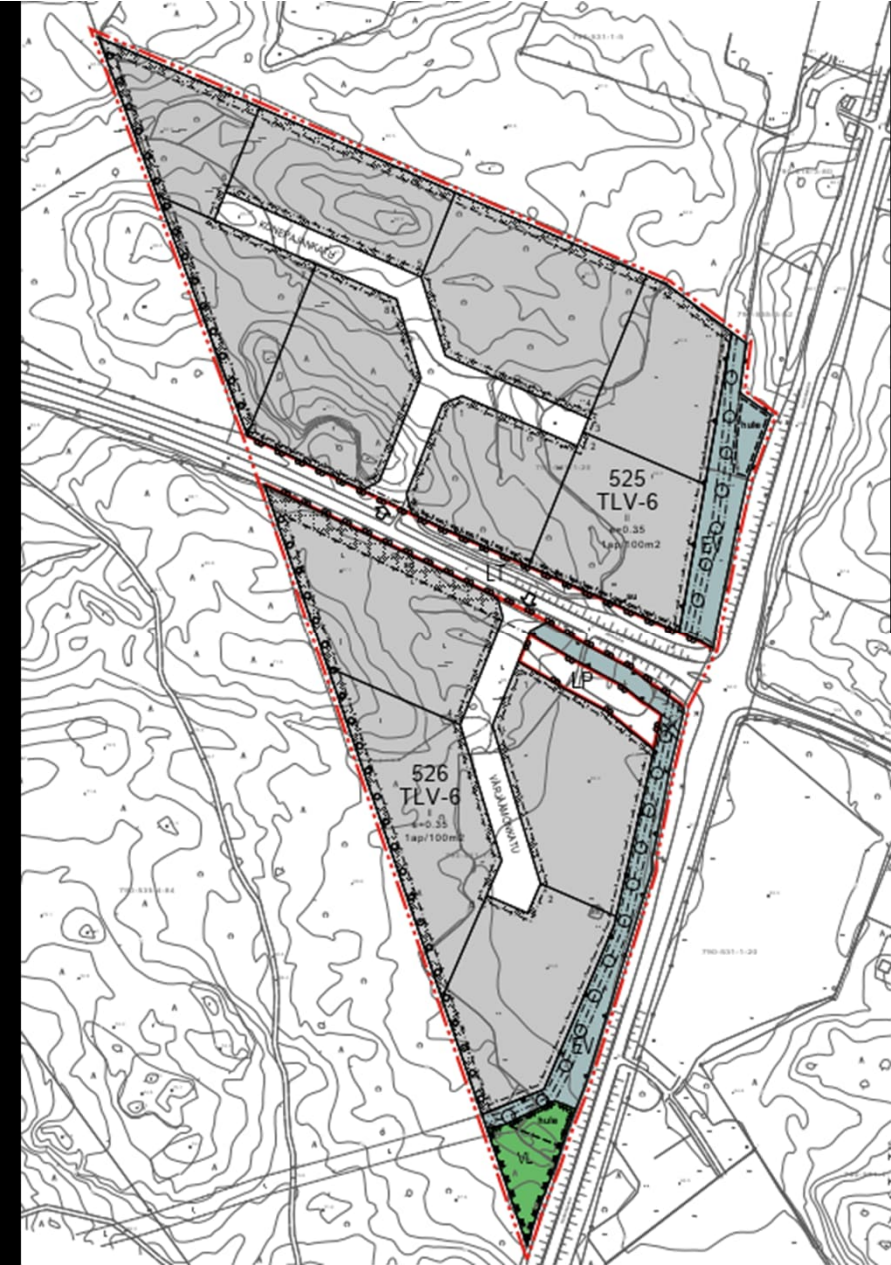




KEIKYÄN TEOLLISUUSALUEEN ASEMAKAAVAN LIIKENNESELVITYS

WSP FINLAND 29.10.2025



Tarkastelun lähtökohdat ja sisältö

Selvityksen tavoitteena oli laatia liikenneselvitys Sastamalan Keikyässä sijaitsevalle asemakaavoitetulle teollisuus- ja yritysalueelle. Työn tavoitteena oli määrittää toimivat ja turvalliset liikennetarkaisut asemakaavan toteuttamiseksi sekä riittävät liikenneselvitykset kaavoituksen tueksi. Selvitys laadittiin osittain yhdessä Sastamalan Karkun teollisuusalueen asemakaavan liikenneselvityksen kanssa.

Työssä suunniteltiin seututien 249 (Äetsäntie) uudet liittymätarkaisut asemakaava-alueelle sekä kävelyn ja pyöräilyn uusi väylä tien 249 pohjoispuolelle. Työssä arvioitiin yritysalueen liikennetuotos, vaikutukset, liikenneturvallisuus ja saavutettavuus eri kulkutavoilla.

Työssä on huomioitu ELY-keskuksen lausunnossa ilmenneet asiat, kuten jalankulun ja pyöräilyn ja suojateiden tarkaisut sekä LT-alueen riittävä tilavaraus seututiellä 249 (Äetsäntie). Työssä huomioitiin valtatie 12 kehittämissuunnitelma soveltuvin osin. Kehittämissuunnitelmassa Äetsäntien liittymä säilyy paikallaan, mutta muutetaan porrastetuksi liittymäksi vastapuolelta. Asemakaava ei ylety valtatielle 12 eikä muuta valtatie liikennealuetta.

Selvitys on laadittu WSP Finland Oy:ssä kesä-syyskuussa 2025. Selvityksestä ovat vastanneet Juha Mäkinen, Ollipekka Pakkanen ja Kirsi Venho.



Uusi maankäyttö

Asemakaava-alue sijoittuu Sastamalan Keikyän Hellänmetsän ja Viertomaan alueelle Äetsäntien molemmin puolin. Vuonna 2021 laaditussa Sastamalan yritystontti selvityksessä todettiin, että Huittistentien (valtatie 12) ja Äetsäntien (mt 249) risteysalue soveltuu sijaintinsa puolesta hyvin yritysalueeksi. Asemakaava-alue rajautuu idässä valtatiehen 12. Asemakaavalla muodostuu yritysalueen korttelit 525 ja 526 sekä kaavan itäosaan yleistä pysäköintialuetta. Lisäksi kaavalla muodostuu lähivirkistysaluetta, suojaviheraluetta, maantien aluetta sekä Konepajankadun ja Värjäämökadun katualueet kaava-alueen sisällä.

Yhteys asemakaava-alueelle toteutetaan uusien liittymien kautta Äetsäntieltä (mt 249). Äetsäntie on ELY-keskuksen hallinnoima maantie. Uudet liittymät toteutetaan porrastetusti. Keikyän taajama sijaitsee asemakaava-alueelta noin 1 km länteen. Asemakaava-alue kattaa noin 15 hehtaarin alueen. Kaavaluonnoksessa arvioidaan tonttien yhteiseksi kerrosalaksi noin 40 000 k-m².

Jalankulun ja pyöräilyn osalta tavoitteena on uusi yhdistetty jalankulun ja pyöräilyn väylä Äetsäntien pohjoispuolella.



Kuva 2. Keikyän asemakaava nykyisessä ympäristössä.

Tarkastelualueen liikennemäärät ja tieverkko

Äetsäntien (mt 249) liikennemäärä on nykytilassa asemakaava-alueen kohdalla noin 1500 ajon./vrk, josta raskasta liikennettä on noin 11 %. Valtatien 12 liikennemäärä on Äetsäntien liittymän pohjoispuolella noin 5540 ajon./vrk ja eteläpuolella noin 6440 ajon./vrk. Raskaan liikenteen osuus on noin 12 %. Äetsäntien liikennemäärät ovat suurimmillaan kesällä, jolloin keskimääräinen vuorokausiliikennemäärä (KKVL) on noin 10 % korkeampi kuin keskimääräinen vuorokausiliikenne (KVL).

Äetsäntien nopeusrajoitus on asemakaava-alueen länsiosassa 80 km/h ja itäosassa 60 km/h. Valtatien 12 nopeusrajoitus on Äetsäntien liittymän kohdalla 80 km/h, muuten 100 km/h. Äetsäntien ja valtatie 12 liittymä on kanavoitu.

Asemakaava-alueella tai sen läheisyydessä ei nykytilassa ole jalankulun ja pyöräilyn väyliä. Lähin jalankulun ja pyöräilyn väylä sijaitsee noin 700 m kaava-alueesta länteen Äetsäntien pohjoispuolella.

Lähimmät linja-autopysäkit sijaitsevat valtatiellä 12 Äetsäntien liittymän molemmin puolin. Pysäkeillä liikennöi nykytilassa pitkämatkaista liikennettä Tampereen, Turun, Rauman ja Huittisten välillä 6-10 vuoroa päivässä. Pysäkeille ei ole jalankulun ja pyöräilyn yhteyttä.



Kuva 3. Nopeusrajoitukset kaava-alueen lähiympäristössä.

Asemakaava-alueen liikennejärjestelyt

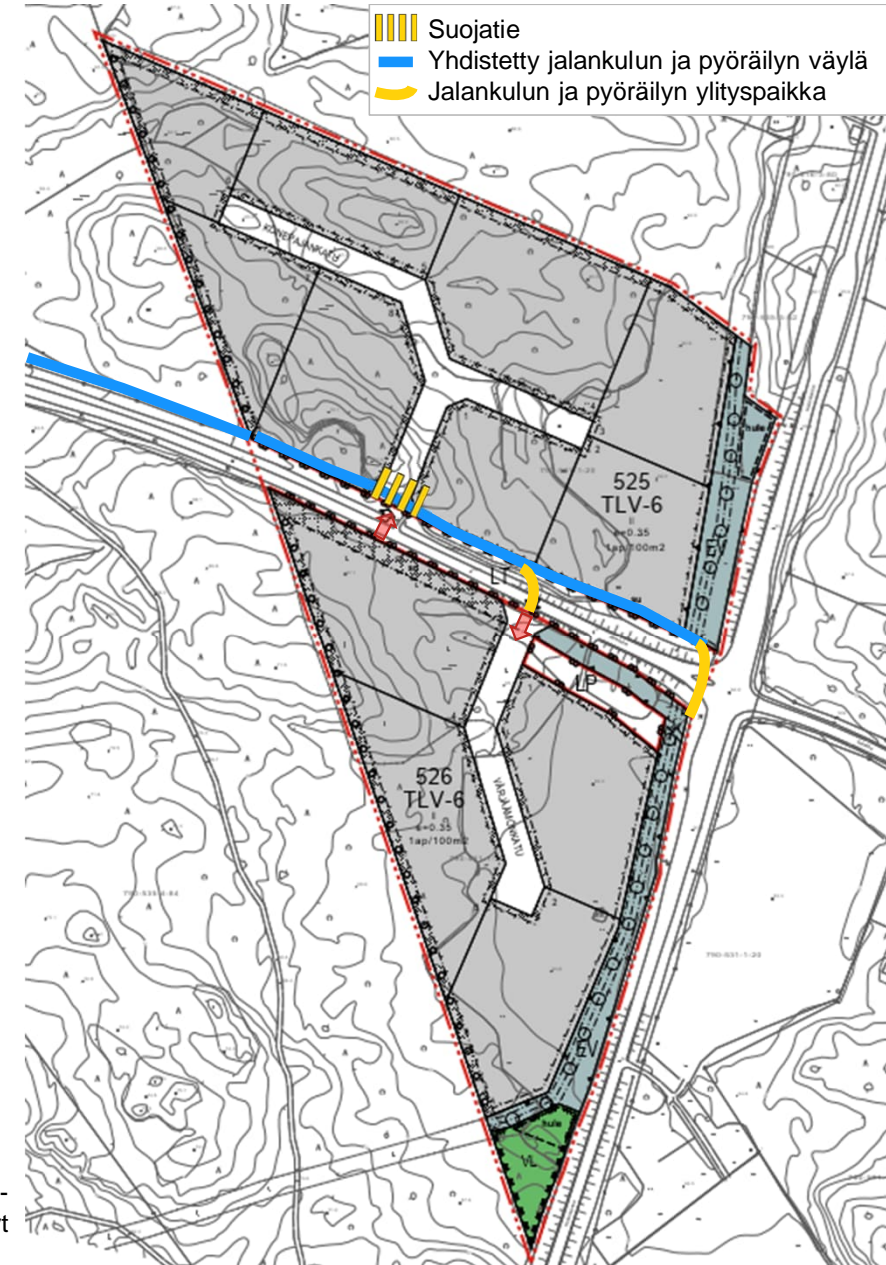
Työssä suunnitellaan uusi liittymäratkaisut seututielle 249 (Äetsäntie). Teollisuusalueiden liittymät toteutetaan seututieltä porrastetusti. Suunniteltavat liittymät ovat avoimia liittymiä. Liittymien etäisyydet toisiinsa, sekä etäisyys valtatie 12 liittymään varmistetaan.

Kävelyn ja pyöräilyn yhteys kulkee Äetsäntien pohjoispuolella. Yhteys on 3 m leveä yhdistetty jalankulun ja pyöräilyn väylä, joka erotetaan maantiestä 5 m erotusalueella. Jalankulun ja pyöräilyn väylä jatketaan kaava-alueesta länteen nykyiseen väylään. Äetsäntien nopeusrajoitus lasketaan 60 km/h.

Äetsäntien ja Konepajankadun liittymään toteutetaan suojatie. Äetsäntien ja Värjäämönkadun, sekä Äetsäntien ja valtatie 12 liittymiin toteutetaan jalankulun ja pyöräilyn ylityspaikka. Ylityspaikka osoittaa suositellun tien ylityspaikan, johon Väylän ohjeiden mukaan ei voi kuitenkaan toteuttaa suojatietä.

Kaavan yhteydessä toteutetaan liityntäpysäköintialue (LP-alue) Äetsäntien ja Värjäämönkadun yhteyteen. Liityntäpysäköintialue kehittää yhteyksiä valtatie 12 varressa sijaitseville joukkoliikenteen pysäkeille parantaen siten alueen saavutettavuutta yhdessä sinne johtavan pyörätien kanssa.

Äetsäntien suunnitelmakartat on esitetty selvityksen liitteenä.



Kuva 4. Asemakaava-alueen liikennejärjestelyt

Liikenneturvallisuus

Asemakaava-alueen liikenneturvallisuustilanne on tapahtuneiden onnettomuuksien osalta hyvä, mutta jalankulkijoille ja pyöräilijöille ei ole erillistä väylää Äetsäntiellä, vaan jalankulku ja pyöräily tapahtuu tien pientareella. Vuosien 2020-2024 välisenä aikana asemakaava-alueella on sattunut yksi eläinonnettomuus vuonna 2020. Onnettomuuden vakavuudesta ei ole tietoa. Onnettomuus oli valkohäntäpeuraonnettomuus.

Äetsäntiellä (mt 249) asemakaava-alueen ulkopuolella on lisäksi sattunut yksi loukkaantumiseen johtanut kohtaamisonnettomuus vuonna 2024. Valtatiellä 12 on asemakaava-alueen kohdalla sattunut yksi omaisuusvahinkoon johtanut peuraonnettomuus vuonna 2024 sekä kaksi valkohäntäpeuraonnettomuutta vuosina 2023 ja 2024. Näiden eläinonnettomuuksien vakavuudesta ei ole tietoa.

Liikenneturvallisuus paranee jalankulun ja pyöräilyn osalta uuden asemakaavan ratkaisun myötä, kun Äetsäntielle toteutetaan jalankulun ja pyöräilyn väylä ja nopeusrajoitusta alennetaan. Lisäksi parantamalla jalankulun ja pyöräilyn yhteyksiä valtatiellä 12 sijaitseville joukkoliikenteen pysäkeille, voidaan liikenneturvallisuutta edelleen edistää. Lisäksi Äetsäntien liittymän parantamisella valtatie 12 suunnitelman mukaan porrastamisella, parannetaan autoliikenteen turvallisuutta, kuten valtatielle liittymisen turvallisuutta.



Valtatie 12 kehittäminen ja vaikutus asemakaava-alueeseen

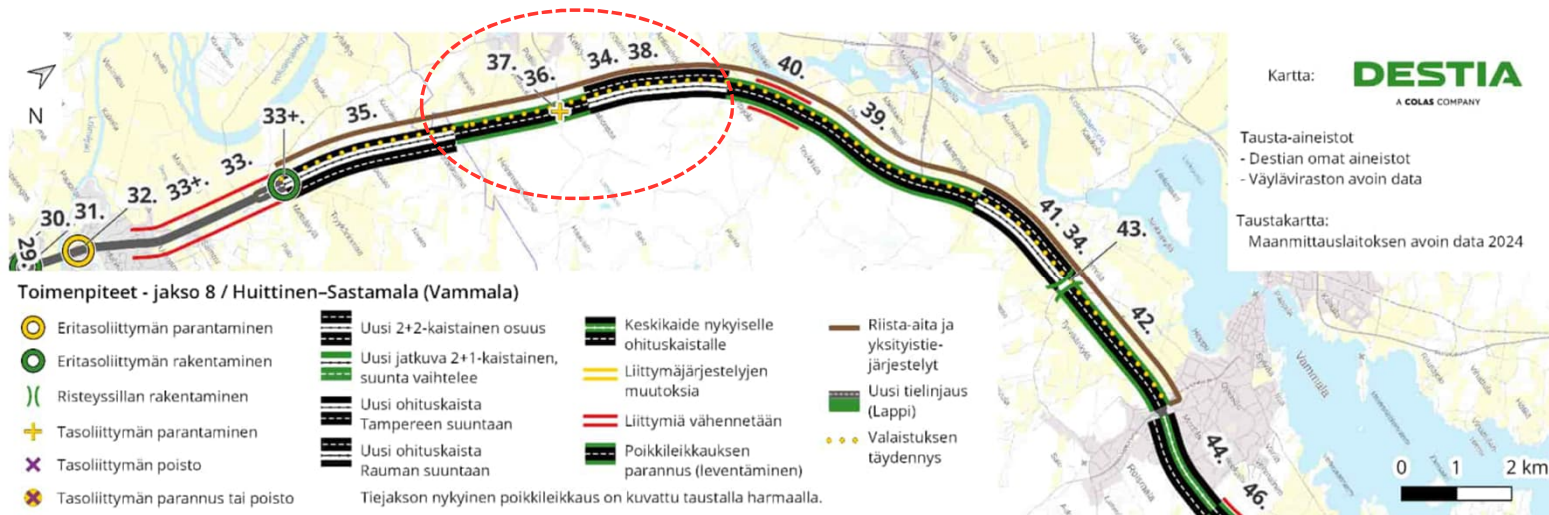
Varsinais-Suomen ELY-keskus on teettänyt vuonna 2024 yhteysväliselvityksen välillä valtatiellä 12 välillä Rauma – Tampere. Yhteyväliselvityksessä valtatie 12 koko yhteysvälin hyvä palvelutaso mahdollistetaan kehittämällä tien ohitusmahdollisuuksia sekä lisäämällä eritasoliittymiä sekä porrastettuja liittymiä.

Liikenneturvallisuutta parannetaan vähentämällä tasoliittymien määrää, lisäämällä riista-aitoja sekä toteuttamalla tievalaistusta.

Äetsäntien, Kilpijoen kohdan ja Tyrväänkylän liittymän porrastaminen ja muut toimenpiteet parantavat valtatielle liittymistä ja saavutettavuus tonteille helpottuu.

Äetsäntien liittymään jää linja-autopysäkki, minkä käyttöä vahvistaa asemakaavassa oleva liityntäpysäköintialue sekä lisääntynyt maankäyttö.

Yritysalue lisää vain vähän liikennettä valtatielle, mutta valtatie kehittäminen puolestaan lisää yritysalueen saavutettavuutta ja houkuttelevuutta.



Kuva 6. Toimenpiteet kartalla Huittinen – Sastamala –yhteyvälillä (Valtatie 12 Rauma – Tampere yhteyväliselvitys, Varsinais-Suomen ELY-keskus, 2024)

Kaavan liikenteelliset vaikutukset

Keikyän yritysalueen asemakaavalla ja sen edellyttämällä infran toimenpiteillä on pääosin positiivisia vaikutuksia liikkumiseen. Alueen saavutettavuus paranee kokonaisuudessaan valtatie laajemman kehittämisen kautta. Jalankulun ja pyöräilyn osalta saavutettavuus paranee uuden jalankulku- ja pyöräilyväylän myötä. Liityntäpysäkintialue lisää valtatie linja-autopysäkin käyttöä ja yhdessä uuden pyörätien kanssa parantaa myös koko Keikyän kylän saavutettavuutta ja liikkumismahdollisuuksia. Liityntäpysäköinti lisää myös kestävien matkakettujen edistämistä.

Yritysalue lisää luonnollisesti hieman valtatie liikennettä sekä etenkin Äetsäntien liikennettä autoilun suhteen, mutta yritysalue soveltuu alueelle hyvin eikä ajoneuvoliikenteen kasvulla ole merkittävää haittaa nykyiselle liikenteelle tai liikenteen sujuvuudelle. Äetsäntielle toteutetaan 2 uutta tasoliittymää yritysalueille, minkä johdosta tien nopeusrajoitusta alennetaan ja varmistetaan näin turvallinen ja toimiva liikenne.

Alueelle sijoittuu alle 100 työntekijää, joten alue ei nouse liikenteellisesti merkittäväksi. Arvioitu liikennetuotos perustuu alueen kokoon ja luonteeseen sekä arvioituun työpaikkamäärään. Liikennetuotos on arviolta 150-200 autoa arkipäivisin, joista riippuen toiminnoista 10-20% on raskasta liikennettä.



Kuva 7. Kuvituskuva (luotu tekoälyllä)

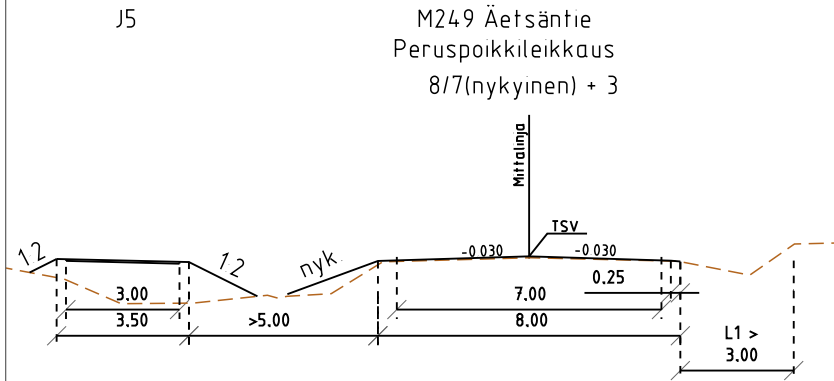
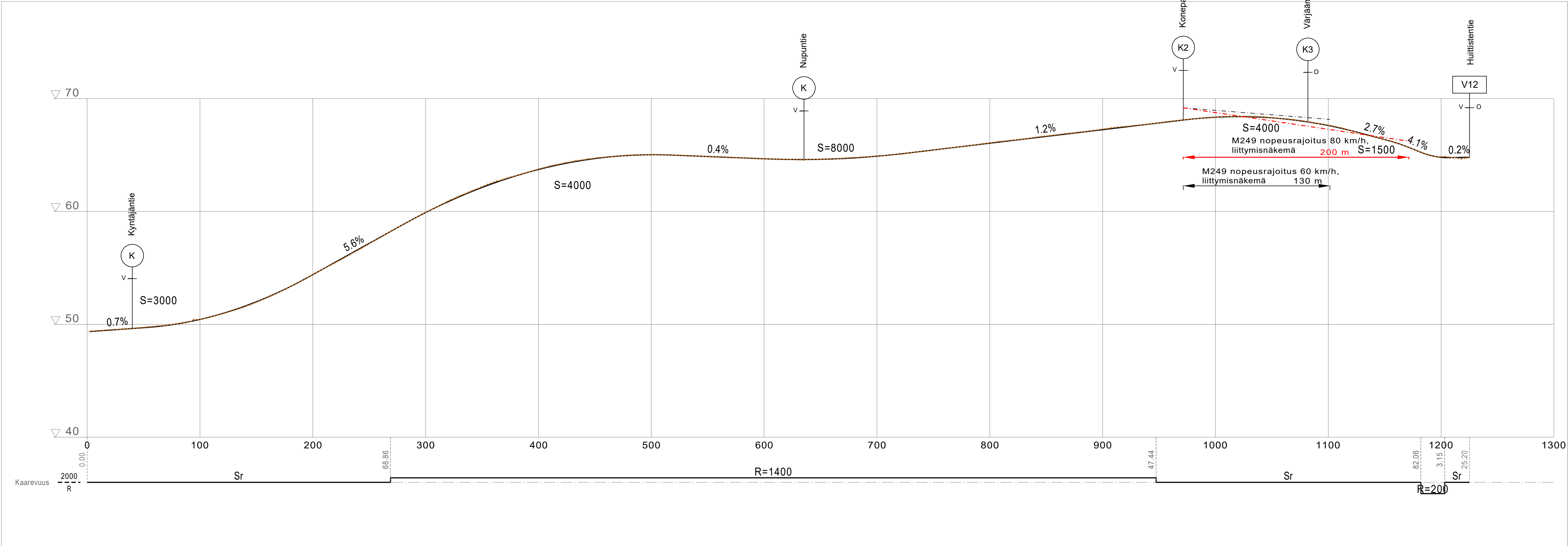


LIITTEET

Suunnitelmapakartta Äetsäntien liittymistä ja parantamisesta 1:1000

Pituusleikkaukset Äetsäntiestä

M249 Aetsa



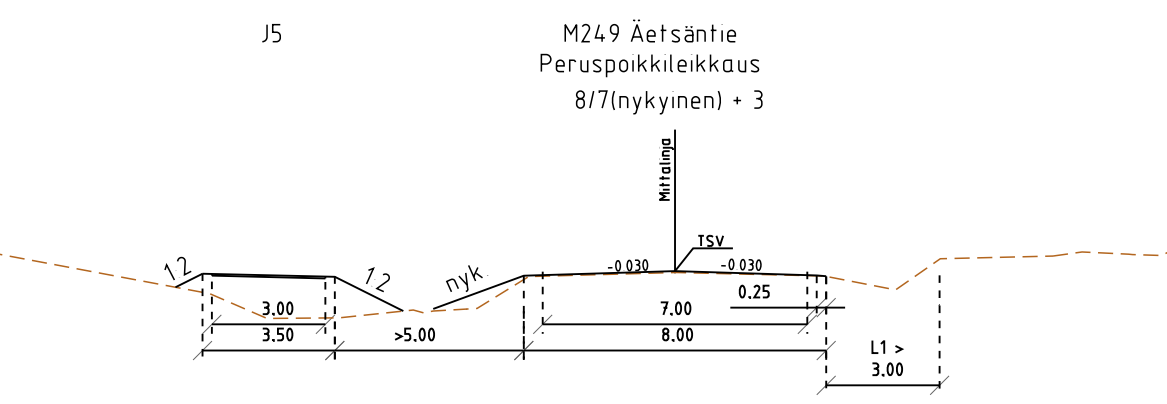
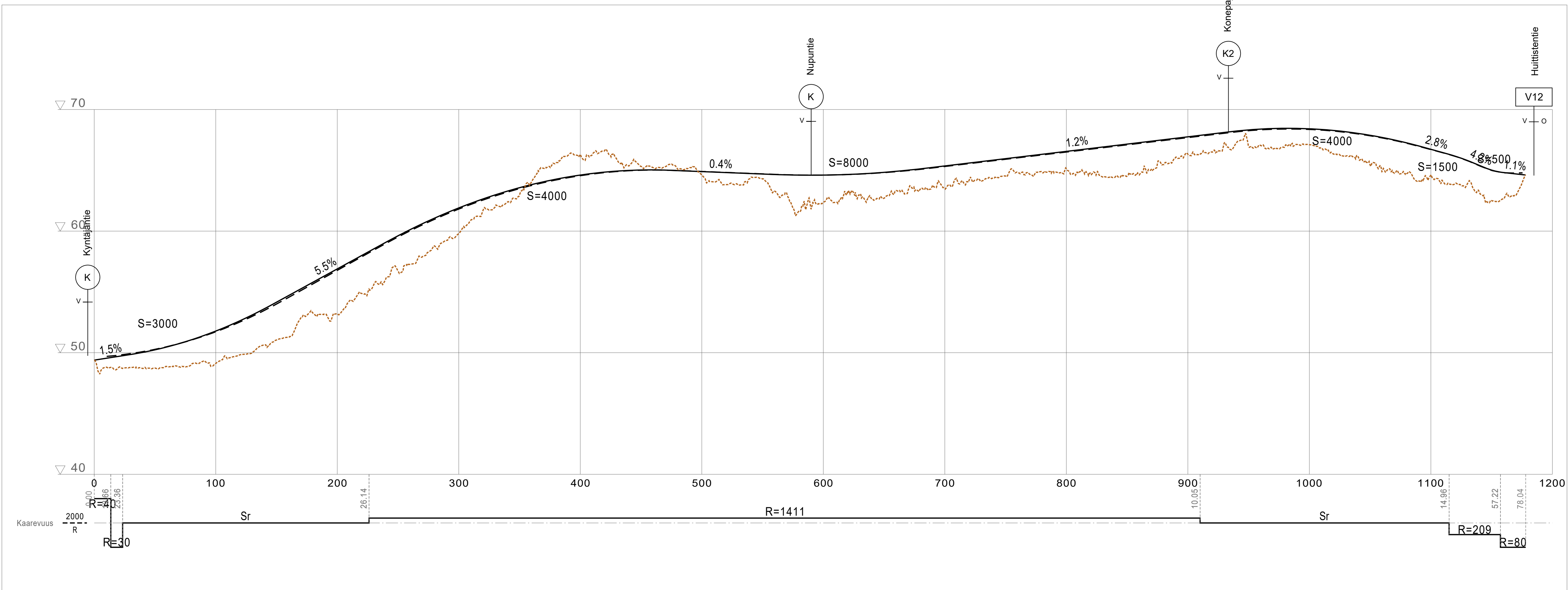
J5

M249 Äetsäntie
Peruspoikkileikkaus
8/7(nykyinen) + 3

LUONNOS 25.09.2025

KEIKYÄN JA KARKUN LIIKENNESELVITYKSET	PIRUSTUSNUMERO	-
LIIKENNEJÄRJESTELYT	PÄIVÄMÄÄRÄ	-
PITUUSLEIKKAUS KEIKYÄ M249 POIKKILEIKKAUS	KOORDINAATISTO	ETRS-GK23
	KORKEUSJÄRJESTELMÄ	N2000
	PAPERIKOKO	A3
SUUNNITTELIJA	Ollipekka Pakkanen	
TARKASTAJA	-	
PROJEKTIPÄÄLLIKKÖ	Juha Mäkinen	
	MITTAKAAVA	1:2000 / 1:200

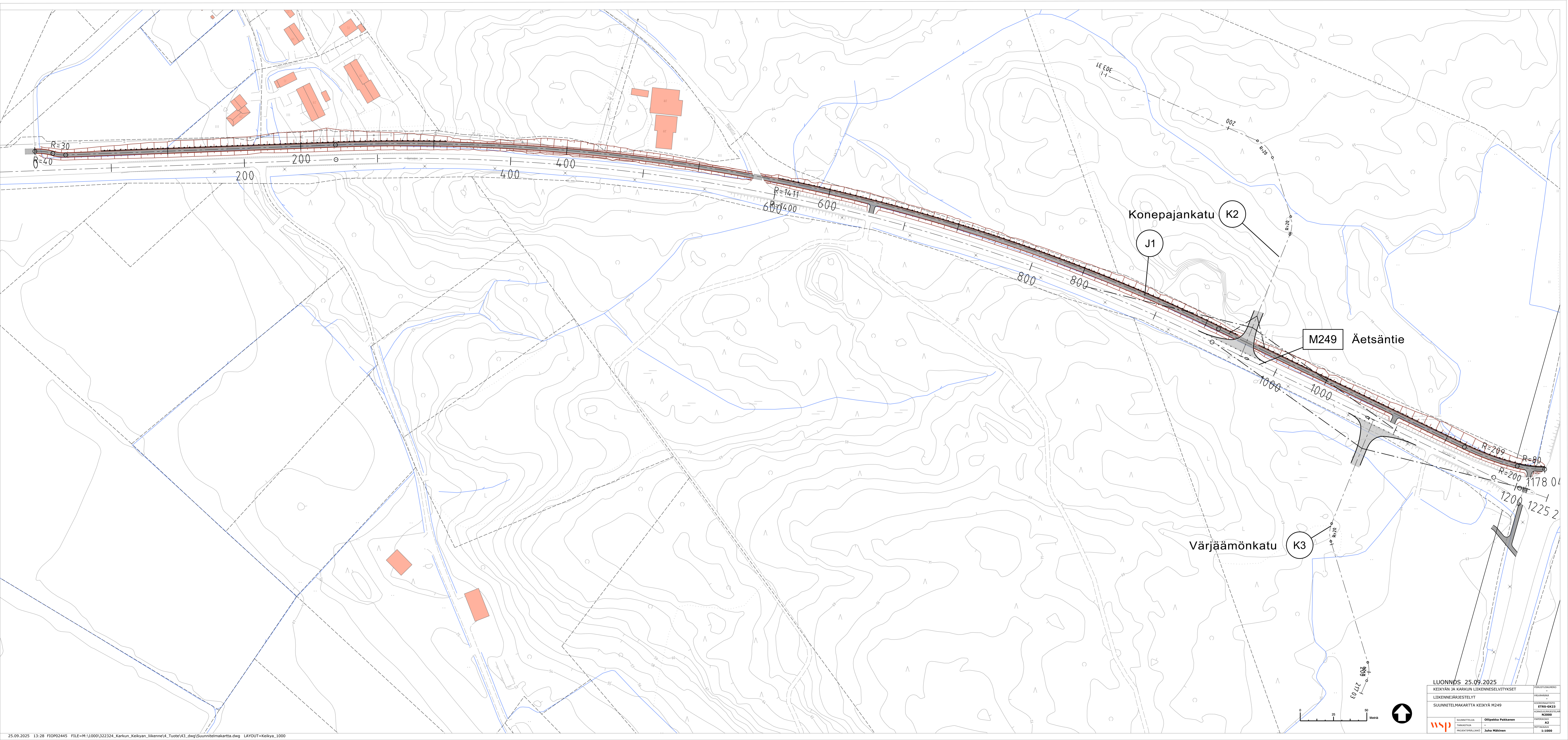
J1



J5
M24.9 Äetsäntie
Peruspoikkileikkaus
8/7(nykyinen) + 3

LUONNOS 25.09.2025

KEIKYÄN JA KARKUN LIIKENNESELVITYKSET	PIRUSTUSNUMERO	-
LIIKENNEJÄRJESTELYT	PÄIVÄMÄÄRÄ	-
PITUUSLEIKKAUS KEIKYÄ J	KOORDINAATISTO	ETRS-GK23
	KORKEUSJÄRJESTELMÄ	N2000
	PAPERIKOKO	A3
	MITTAKAAVA	1:2000 / 1:200
SUUNNITTELIJA	Ollipekka Pakkanen	
TARKASTAJA	-	
PROJEKTIPÄÄLLIKKÖ	Juha Mäkinen	



Konepajankatu K2

J1

M249 Äetsäntie

Värjäamönkatu K3

25.09.2025 13:28 FIOP02445 FILE=M:\1000\322324_Karkun_Keikyän_liikenneV4_Tuote\43_dwg\Suunnitelmapaketti.dwg LAYOUT=Keikya_1000		LUONNOS 25.09.2025	
KEIKYÄN JA KARKUN LIIKENNESUUNNITELMAT		PERUSTUSLUONNOS	
LIIKENNEJÄRJESTELT		PÄIVÄMÄÄRÄ	
SUUNNITELMAPAKETTI KEIKYÄ M249		KOORDINAATTO	
		ETRS-GR23	
		PÄIVÄMÄÄRÄ	
		A2	
		PITÄJÄ	
		1:1000	
SUUNNITTELIJA: Olli-Pekka Pakkanen		PÄIVÄMÄÄRÄ	
TARKASTAJA: Juha Mäkinen		PITÄJÄ	
PROJEKTIPÄÄLLIKKÖ: Juha Mäkinen		PITÄJÄ	
		1:1000	