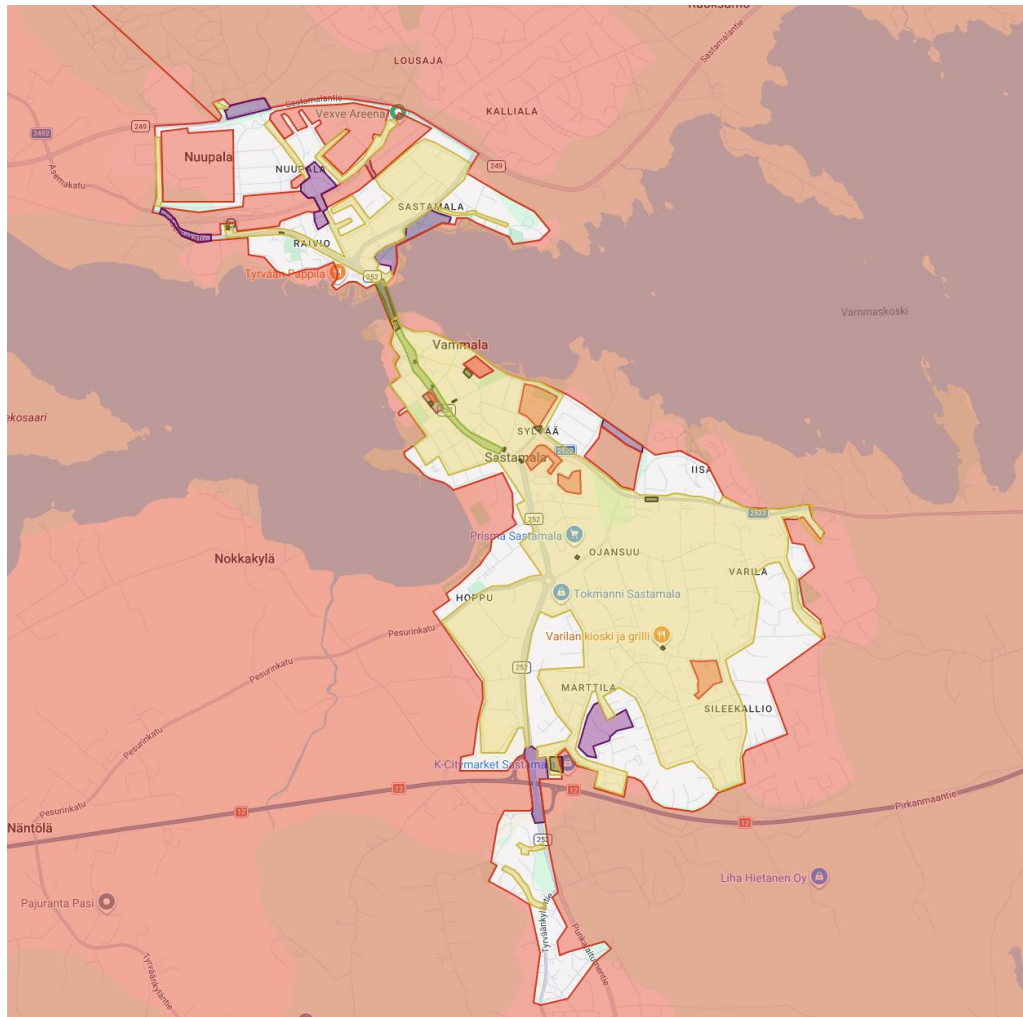


SWUP FINLAND OY TOIMINTA-ALUE SASTAMALASSA



📍 Geofence-alueet sovelluksessa

Sovellus näyttää alueet, joilla:

- **Ajo on kielletty (No Access Zone)**
Alueella ei voi ajaa. Sovellus estää ajon ja matkaa ei voi päättää alueelle.
- **Pysäköinti on kielletty (Non-Parking Zone)**
Alueella saa ajaa läpi, mutta sovellus estää matkan päättämisen alueelle.
- **Nopeusrajoitus (Speed Limit Zone)**
Alueella ajoneuvon nopeutta voidaan rajoittaa turvallisuussyistä.
- **Käyttöalue**
Alueella saa ajaa ja päättää matkan normaalisti.
- **Laajennettu käyttöalue**
Alueella saa ajaa. Jos päätät matkan laajennetulle käyttöalueelle, sovellus pyytää erillisen hyväksynnän ja matkan päättämisestä voi aiheutua lisämaksu käyttöehtojen mukaisesti.

📍 Noudata sovelluksessa näkyviä rajoituksia ja ohjeita.

📍 Swup-sovelluksessa näkyvät alueet, rajoitukset ja ohjeet ovat ensisijaiset ja päivittyvät reaaliaikaisesti. Käyttäjän tulee noudattaa sovelluksessa kulloinkin näkyviä rajoituksia.