

# Ketolan tontit, yleissijainti

**Jaatsinkatu 10 , 790-8-13-7 ja 790-8-13-6**

- pinta-ala 1 566 m<sup>2</sup> + 1 566 m<sup>2</sup>
- asemakaavamerkintä AKR-3, kerrosluku 2
- rakennusoikeus 577 + 577 k-m<sup>2</sup>

**Hakakatu 9 , 790-406-4-51**

- pinta-ala 1 386 m<sup>2</sup>
- asemakaavamerkintä AOR
- rakennusoikeus epämääräinen

**Rautavedenkatu 8, 790-1-4-13**

- pinta-ala 967 m<sup>2</sup>
- asemakaavamerkintä AK-16, kerrosluku 5
- rakennusoikeus 1 160 k-m<sup>2</sup>

**Puistokatu 17, 790-1-17-11**

- pinta-ala 947 m<sup>2</sup>
- asemakaavamerkintä AL-23, kerrosluku 5
- rakennusoikeus 950 + 240 k-m<sup>2</sup>

**Sammonkatu 18, 790-1-30-6**

- pinta-ala 1 241 m<sup>2</sup>
- asemakaavamerkintä AL, kerrosluku 5
- rakennusoikeus 1 241 k-m<sup>2</sup>

**Rivitalotontti**

**Omakotitontti**

**Kerrostalotontti**

**Kerrostalotontti**

**Kerrostalotontti**



## Jaatsinkatu 10 kaksi tonttia

Jaatsinkatu 10 a, 790-8-13-6

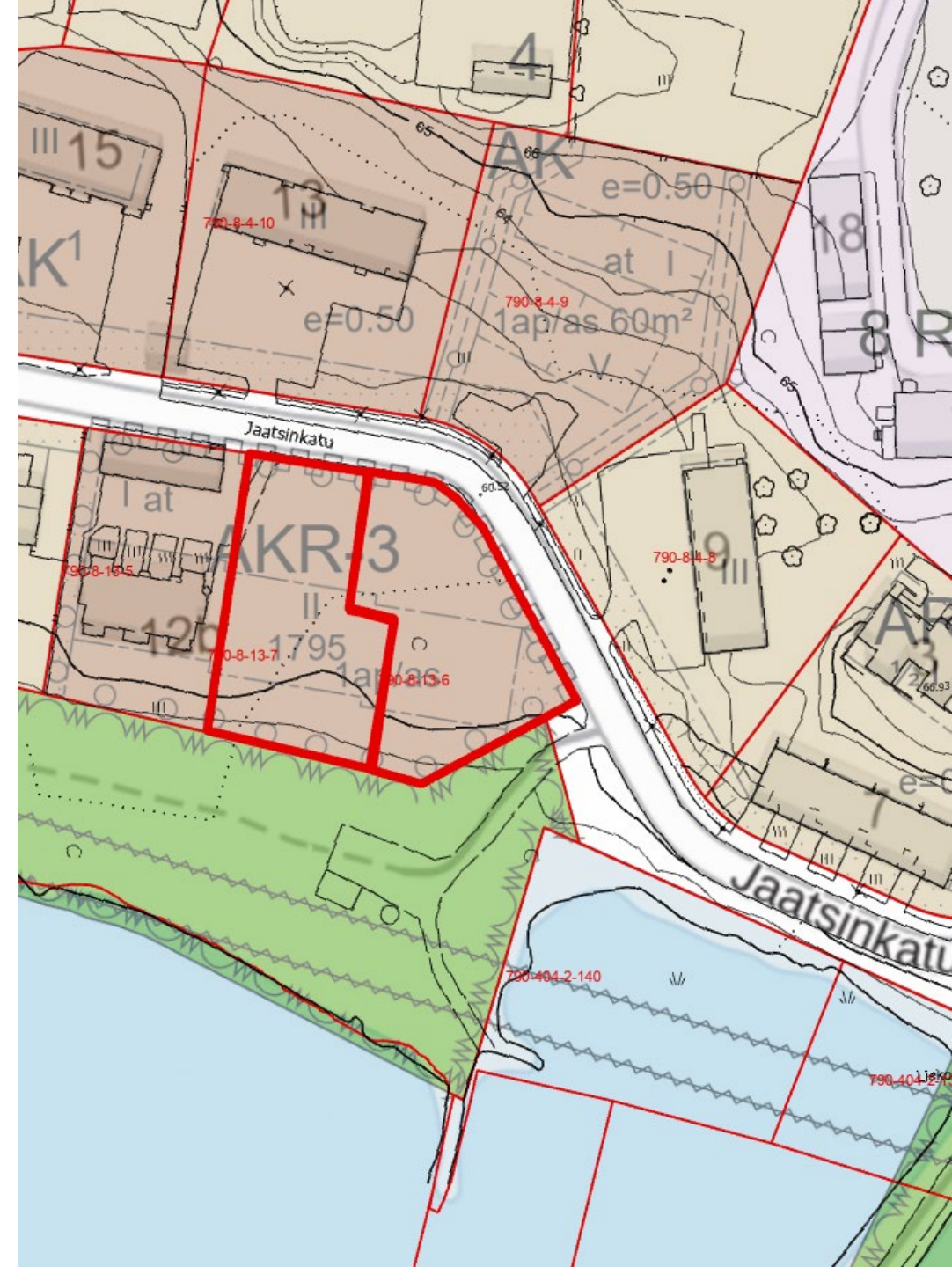
- pinta-ala 1 566 m<sup>2</sup>
- rakennusoikeus 577 k-m<sup>2</sup>

Jaatsinkatu 10 b, 790-8-13-7

- pinta-ala 1 566 m<sup>2</sup>
- Rakennusoikeus 577 k-m<sup>2</sup>

Rivitalotontti

Rivitalotontti





Jaatsinkatu 10



An aerial photograph of a residential neighborhood. The area is densely packed with houses, many with red-tiled roofs, interspersed with green trees. A railway line with tracks and a bridge crosses the left side of the image. To the right, a large body of water is visible, with a bridge crossing it. A yellow rectangle highlights a specific property in the middle-left section of the image. A white text box with black text is overlaid on the image, pointing to the highlighted property.

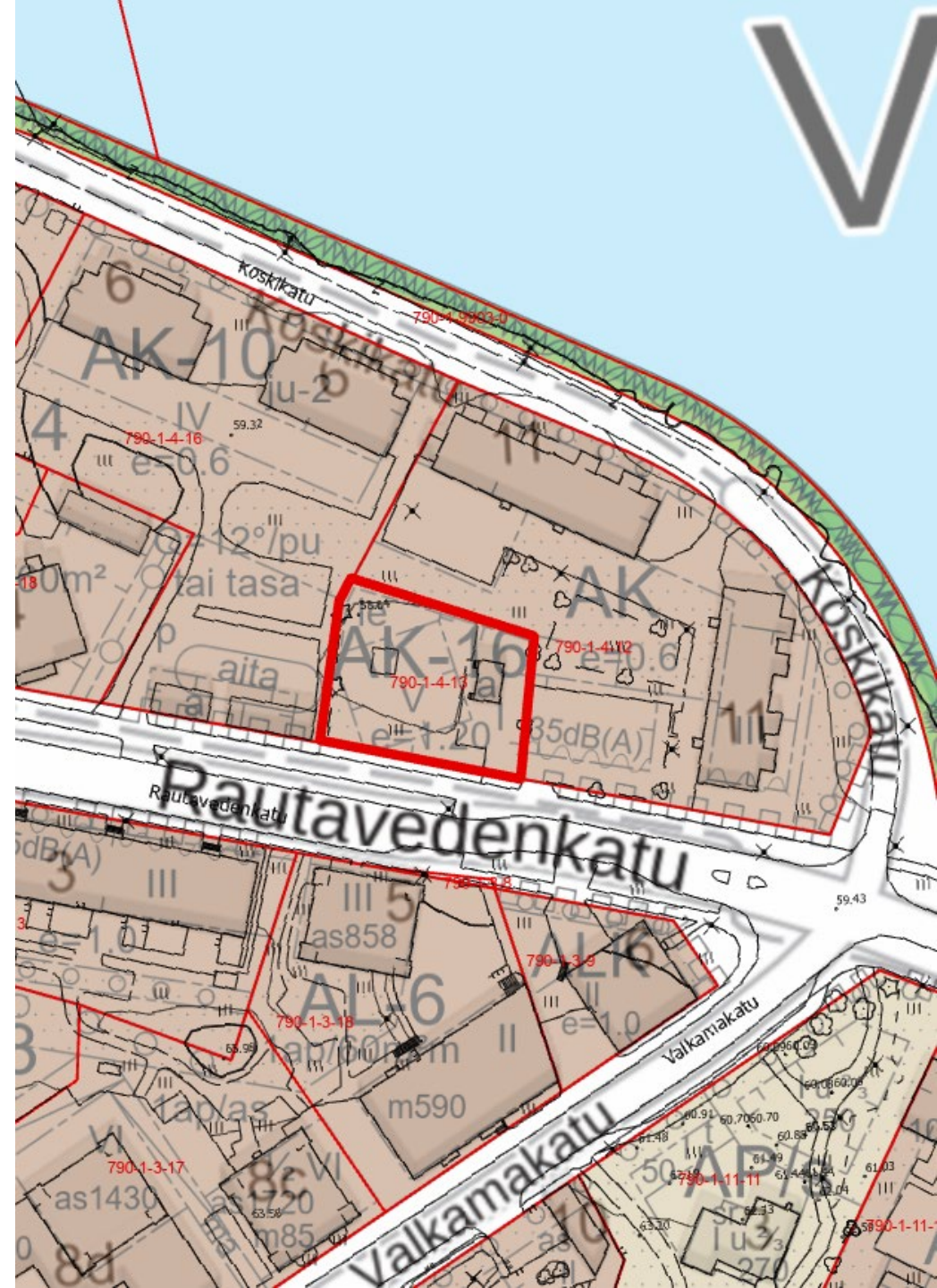
Hakakatu 9

## Rautavedenkadun tontti

Rautavedenkatu 8, 790-1-4-13

- pinta-ala 967 m<sup>2</sup>
- rakennusoikeus 1 160 k-m<sup>2</sup>

Kerrostalotontti



Rautavedenkatu 8

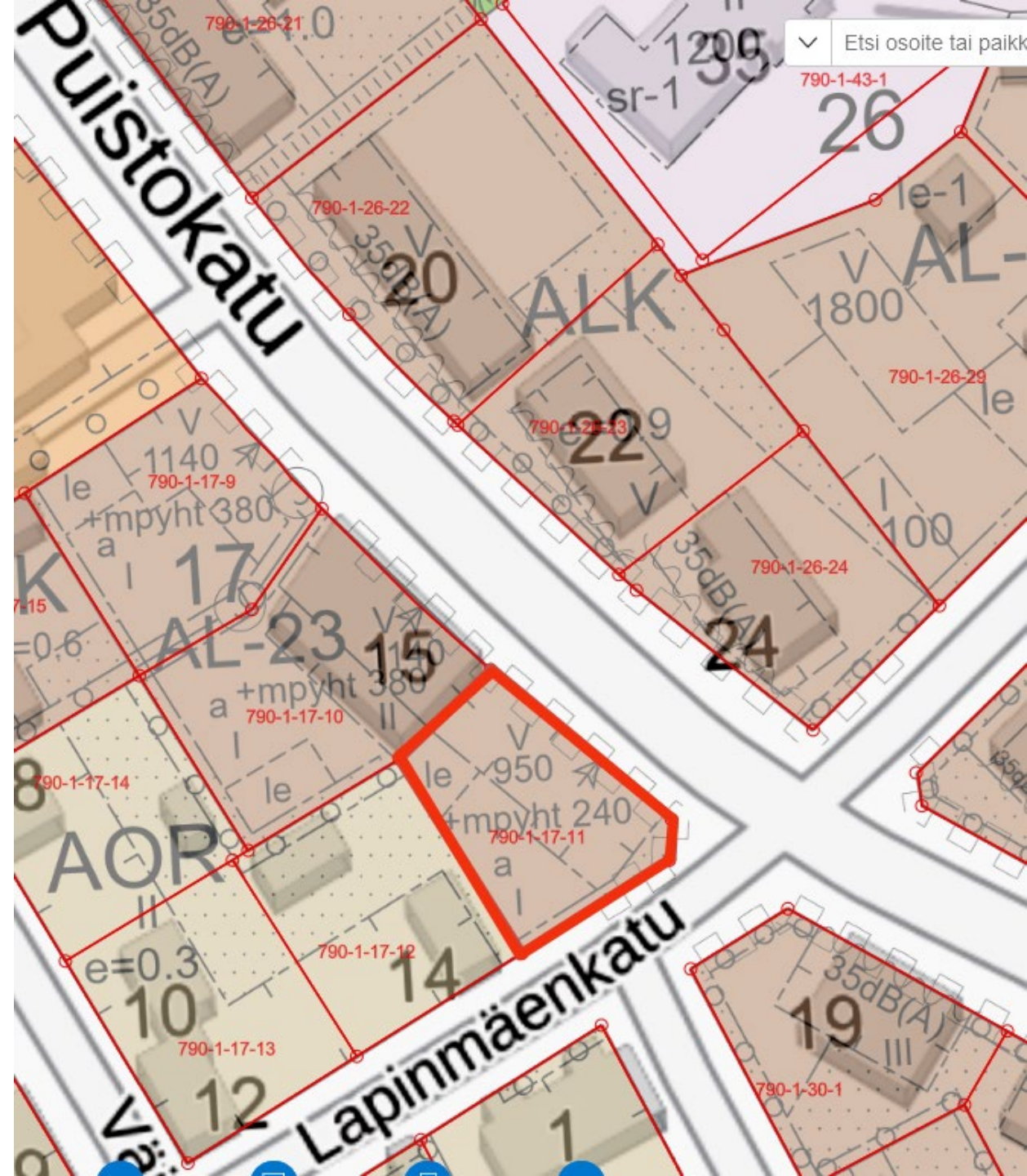


## Puistokadun tontti

Puistokatu 17, 790-1-17-11

- pinta-ala 947 m<sup>2</sup>
- rakennusoikeus 950 + 240 k-m<sup>2</sup>

Kerrostalotontti





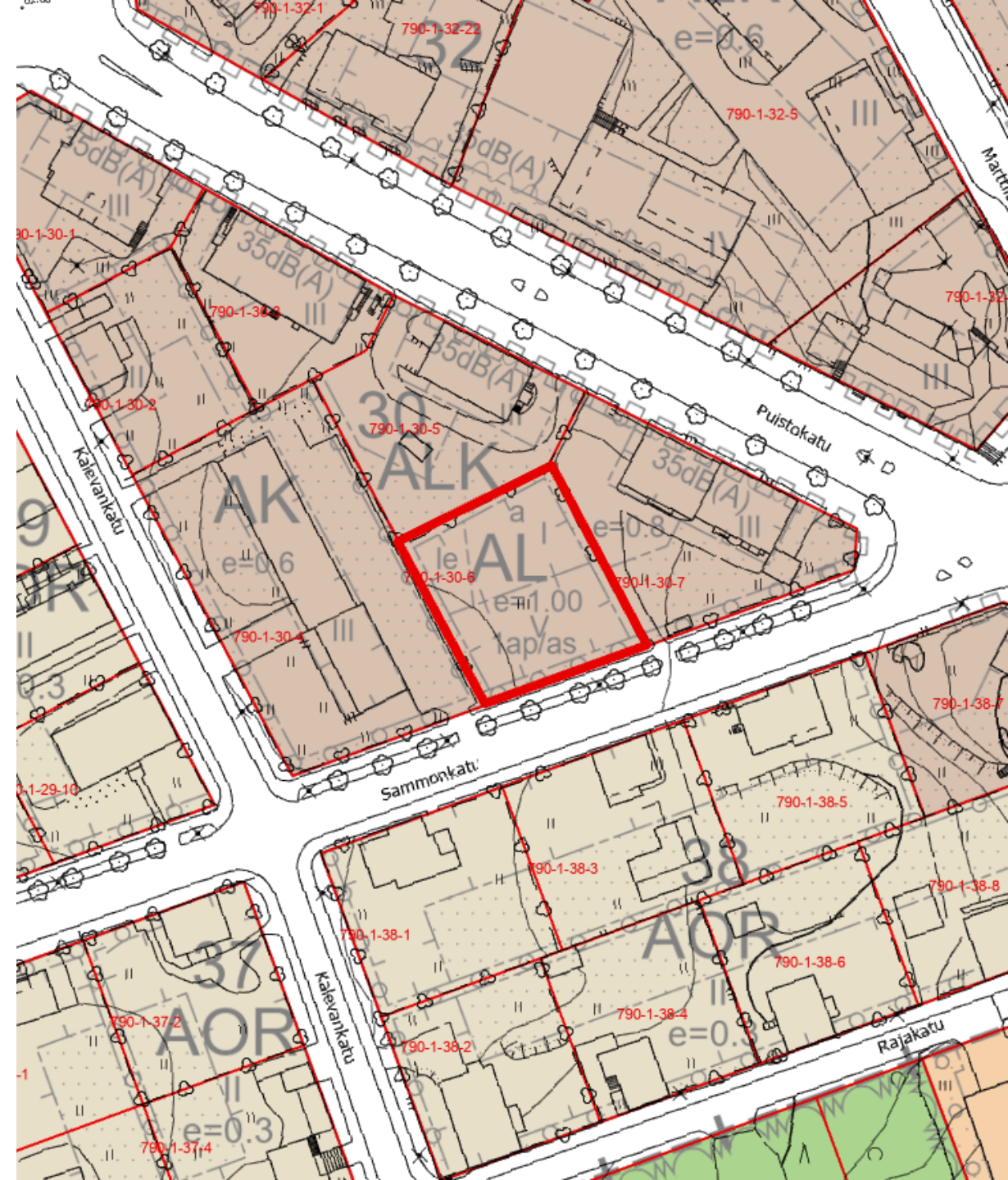
Puistokatu 17

## Sammonkadun tontti

Sammonkatu 18, 790-1-30-6

- pinta-ala 1 241 m<sup>2</sup>
- rakennusoikeus 1 241 k-m<sup>2</sup>

Kerrostalotontti





Sammonkatu 18